

【 室内篇 】

CONTENTS

01

ZHANG ZHOU IMPRESSION

漳州印象

02

DESIGN CONCEPT

设计理念

03

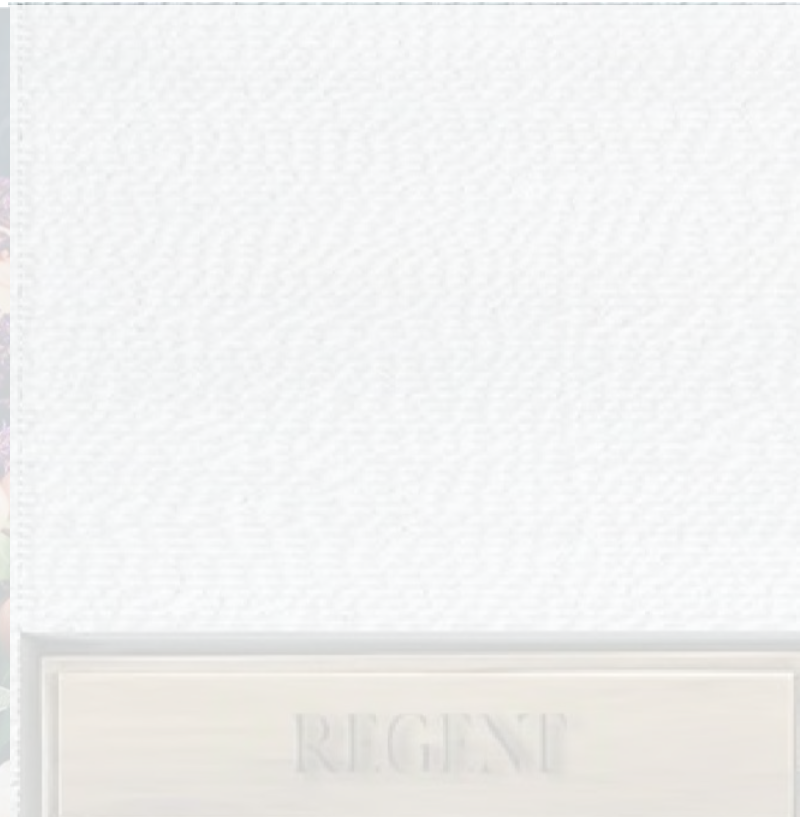
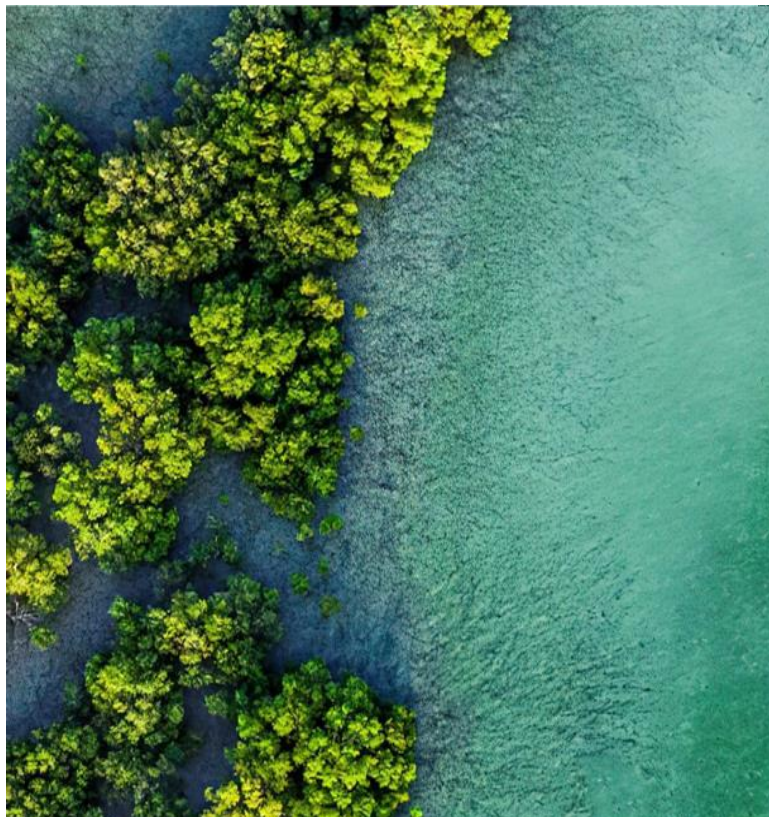
DESIGN SCHEME

方案设计

04

LOGO INTENTION

标识意向

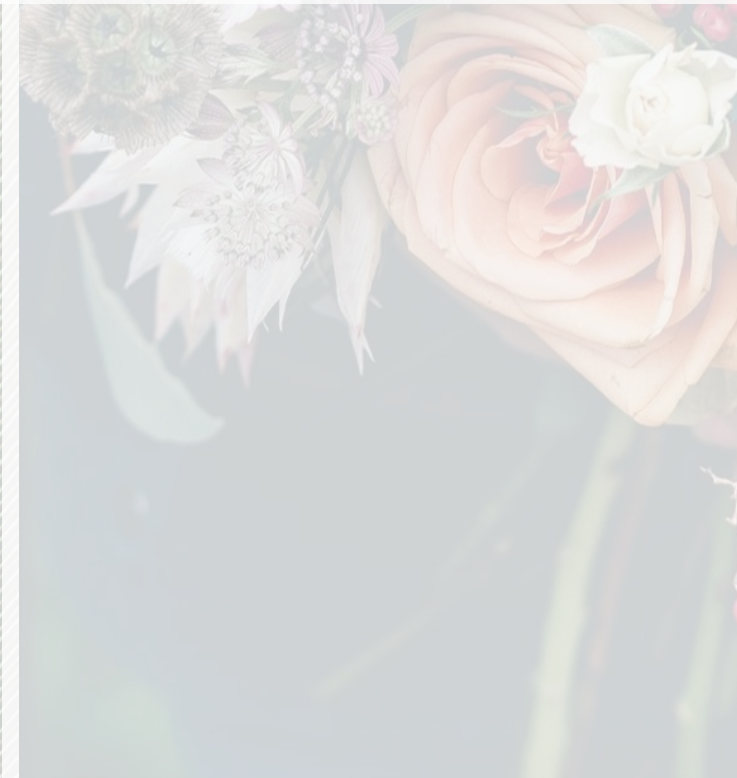
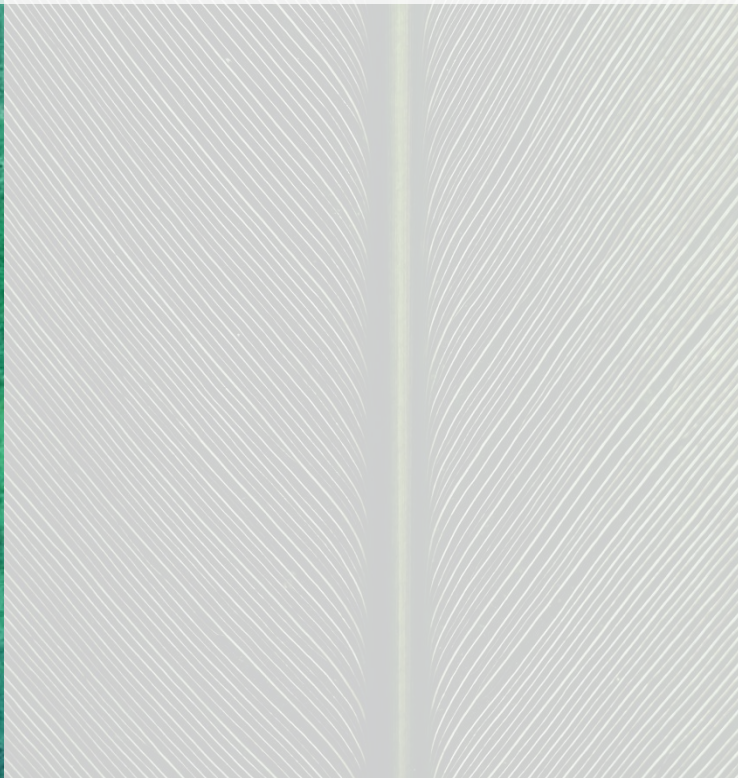


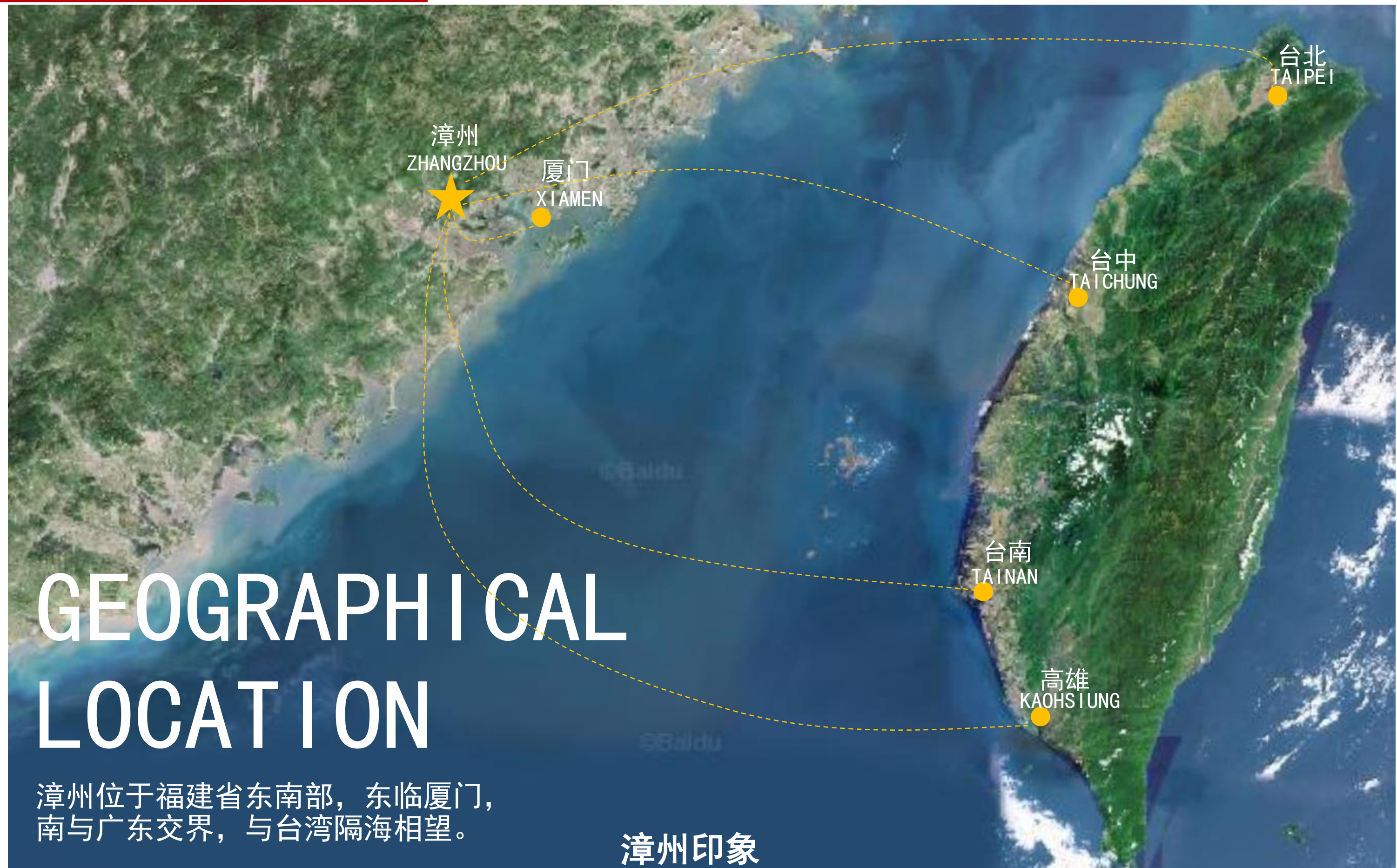
ZHANG ZHOU IMPRESSION
漳州印象

DESIGN CONCEPT
设计理念

DESIGN SCHEME
方案设计

LOGO INTENTION
标识意向





季风吹过

LIFESTYLE

漳州是中国的“田园都市生态之城”
是国家级闽南文化生态保护区

漳州印象

URBANOASIS

城市生态影响力
蓝绿交融，山海连城

漳州印象

BUSINESS & IT

LIVINGZHANGZHOU

STATE

漳州生活方式

涵盖商务科技，生活社区，休闲娱乐
自然生态，水岸生活

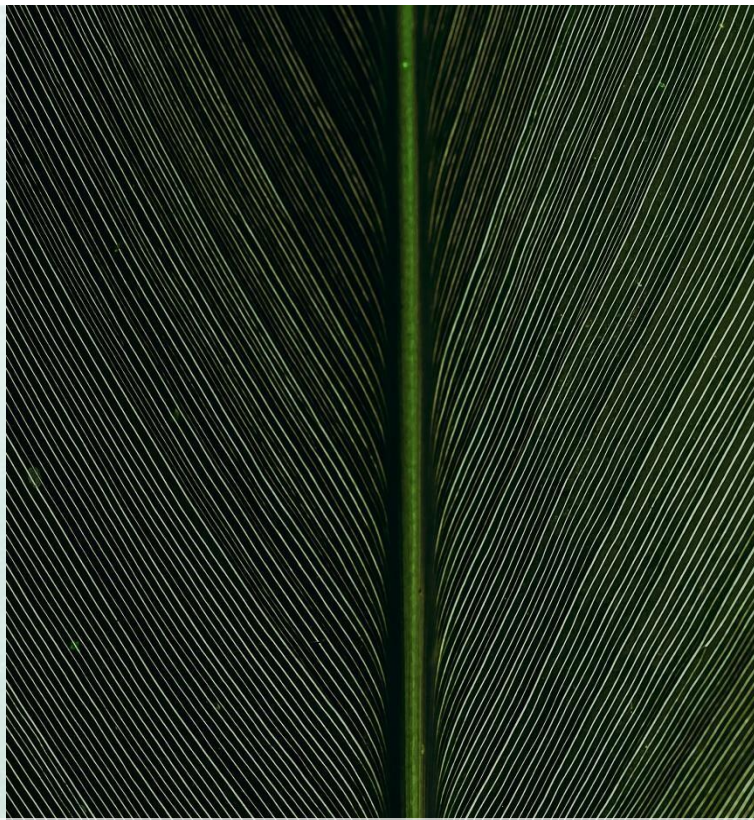
LEISURE & LIFE

NATURE

MINNAN

ZHANGZHOU

漳州印象

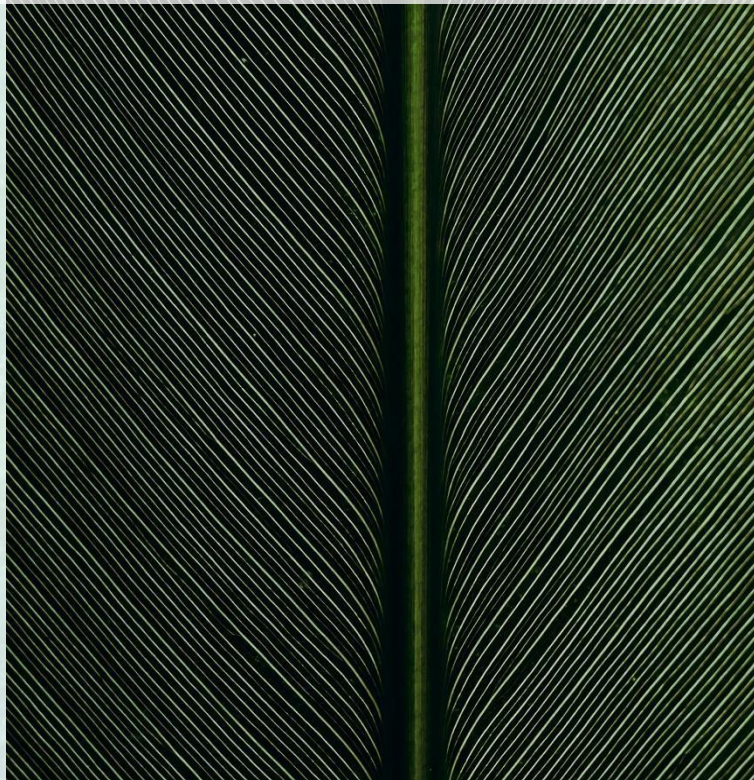
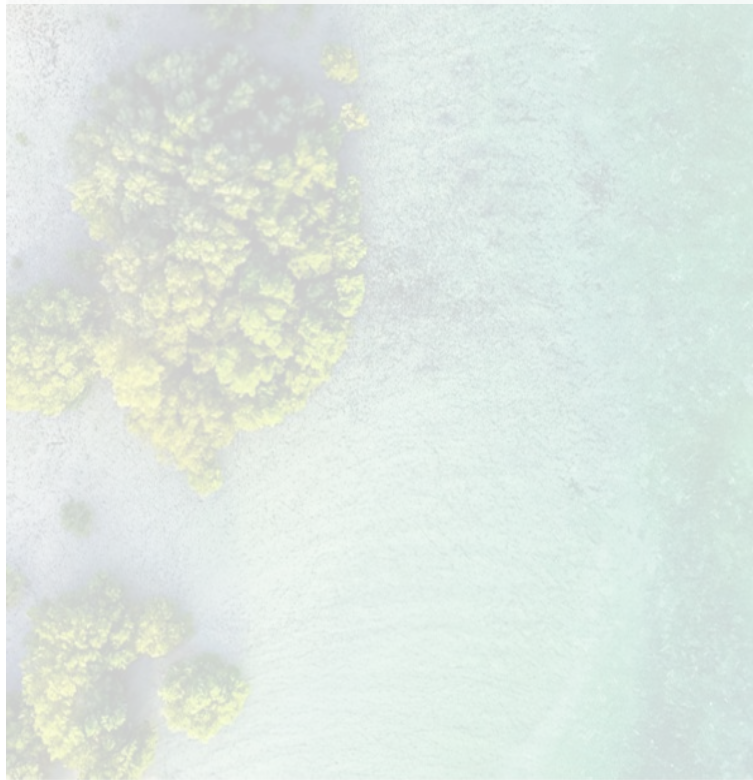


ZHANG ZHOU IMPRESSION
漳州印象

DESIGN CONCEPT
设计理念

DESIGN SCHEME
方案设计

LOGO INTENTION
标识意向



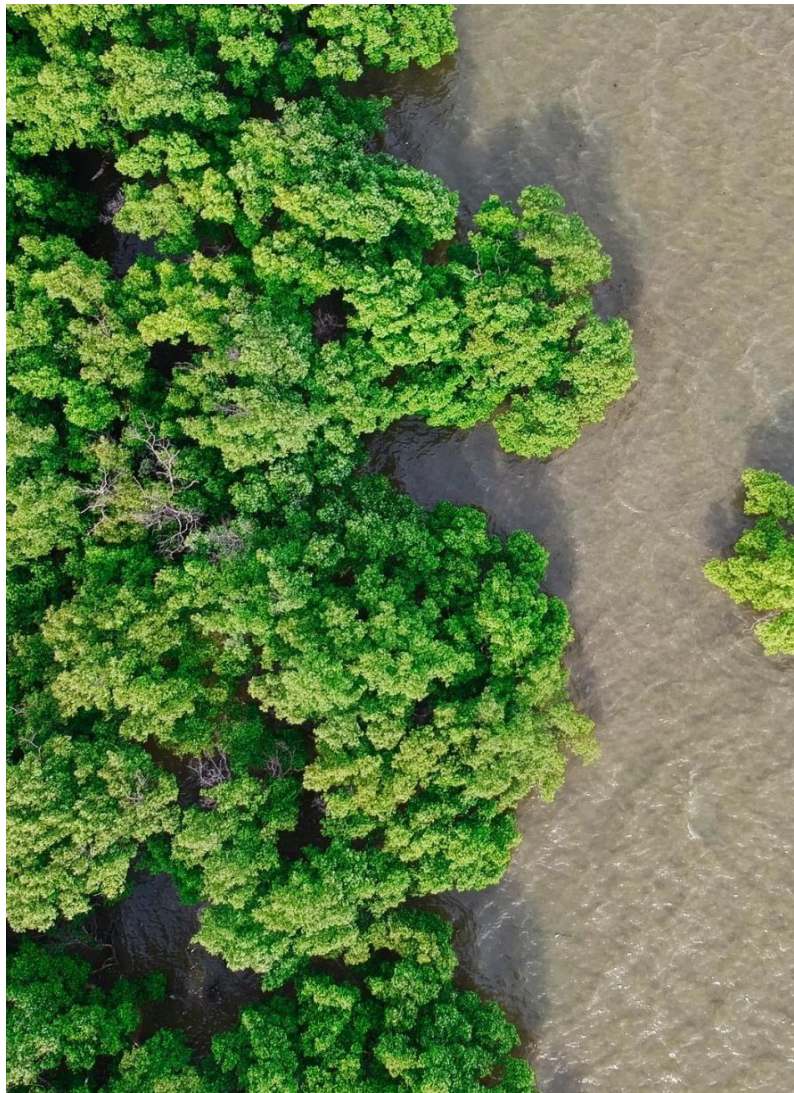
DESIGN CONCEPT

当未来城市，绿色建筑、可持续发展和双碳计划
成为呼之欲出的新趋势



如何将华侨酒店打造成
独一无二的奢华酒店

BASE ON NATURE
基于自然



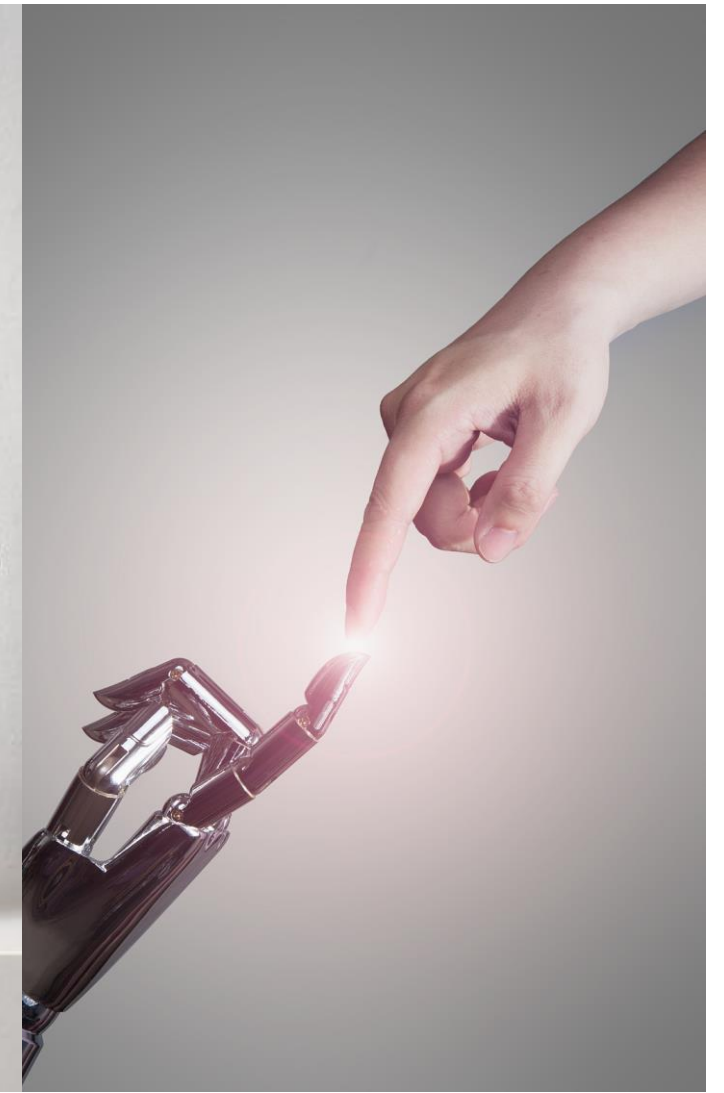
EMBEDDED ON CUTURE
植于文化



ARTISTIC ENDOW
艺术加持



INNOVATIVEGRATION
科技创新



BASE ON NATURE

基于自然

全市陆地面积1.26万平方公里，海域面积1.86万平方公里。属亚热带季风性湿润气候。自然资源之上，感悟自然艺术

THE CITY HAS A LAND AREA OF 12,600 SQUARE KILOMETERS AND A SEA AREA OF 18,600 SQUARE KILOMETERS. IT HAS A HUMID SUBTROPICAL MONSOON CLIMATE. ABOVE NATURAL RESOURCES, FEEL THE ART OF NATURE

设计理念

EMBEDDED IN CULTURE

植于文化

PEOPLE AND CULTURE, CITY BRAND

人与文化 城市烙印

设计理念

ARTISTIC ENDOW

艺术加持

艺术之美，城市艺术

设计理念

INNOVATIVE INTEGRATION

创新融合

科技之美 沉浸体验

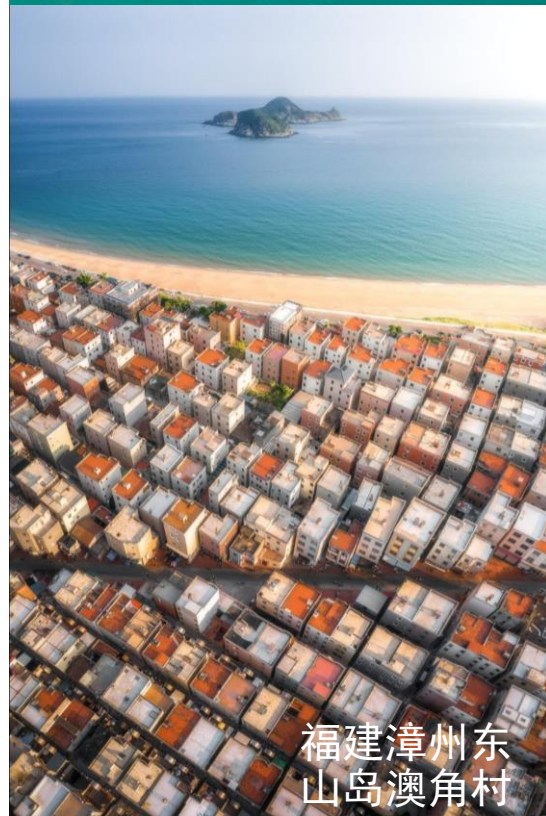
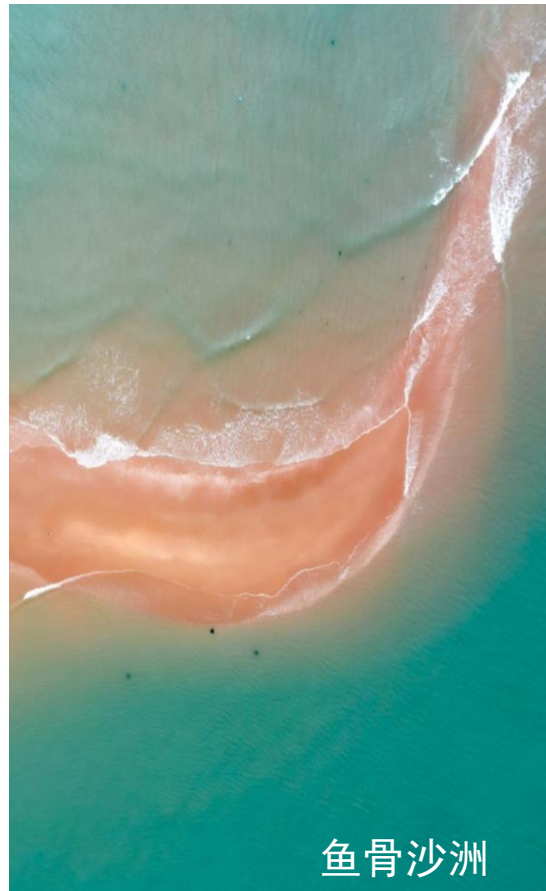
感受科技之美，未来公共空间沉浸式互动体验，
对沉浸式的风格、形式、体验和光感追求极致完美，
为您开启一趟沉浸式之旅。

FEEL THE BEAUTY OF TECHNOLOGY, IMMERSIVE INTERACTIVE EXPERIENCE IN FUTURE
PUBLIC SPACE PURSUE THE ULTIMATE PERFECTION OF IMMERSIVE STYLE, FORM,
EXPERIENCE AND LIGHT PERCEPTION START AN IMMERSIVE JOURNEY FOR YOU

设计理念

空间色彩分析

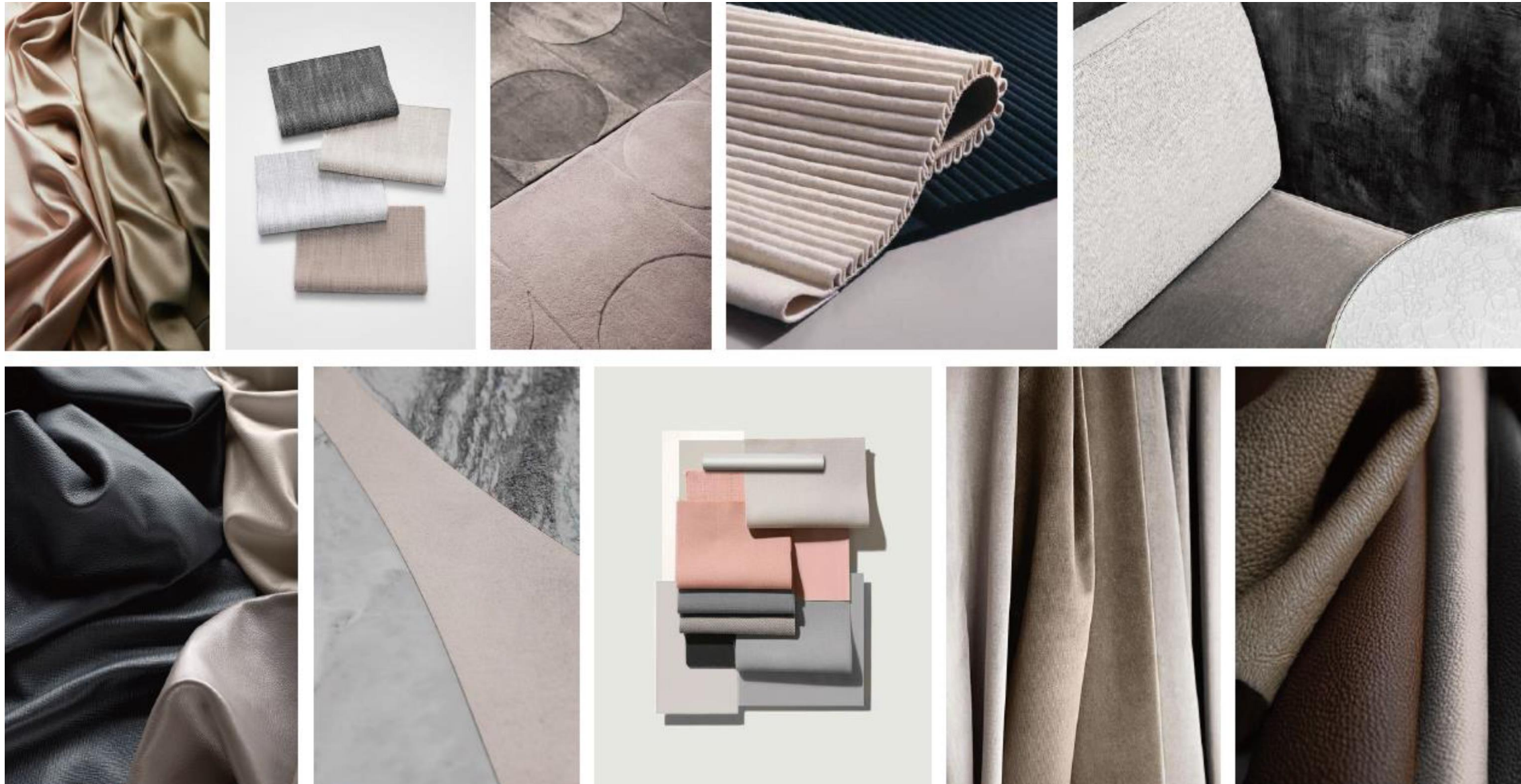
COLOR PALETTE



白	蓝	绿	棕	红
CLOUD白云 WAVE浪花	SKY天空 OCEAN海洋	MOSS苔藓 FOREST森林	WOOD木 SAND细沙	SAKURA樱花 CLASSIC古色

空间色彩分析

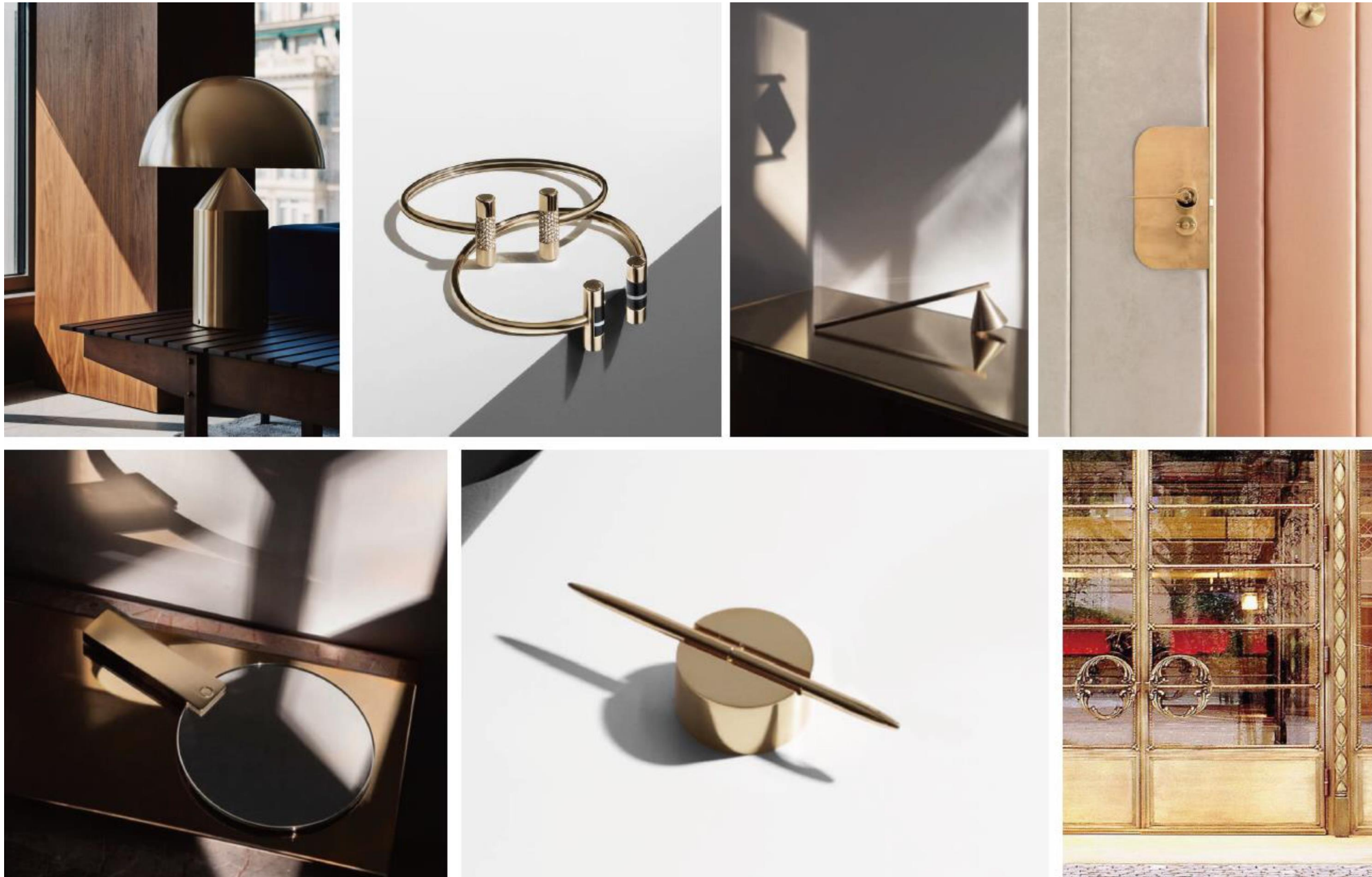
材质—面料



選擇能平衡質感和感官聯繫的面料。皮革，絲綢，絨面革，天鵝絨，棉和其他高品質的材料適用於華僑酒店軟裝面料

空间色彩分析

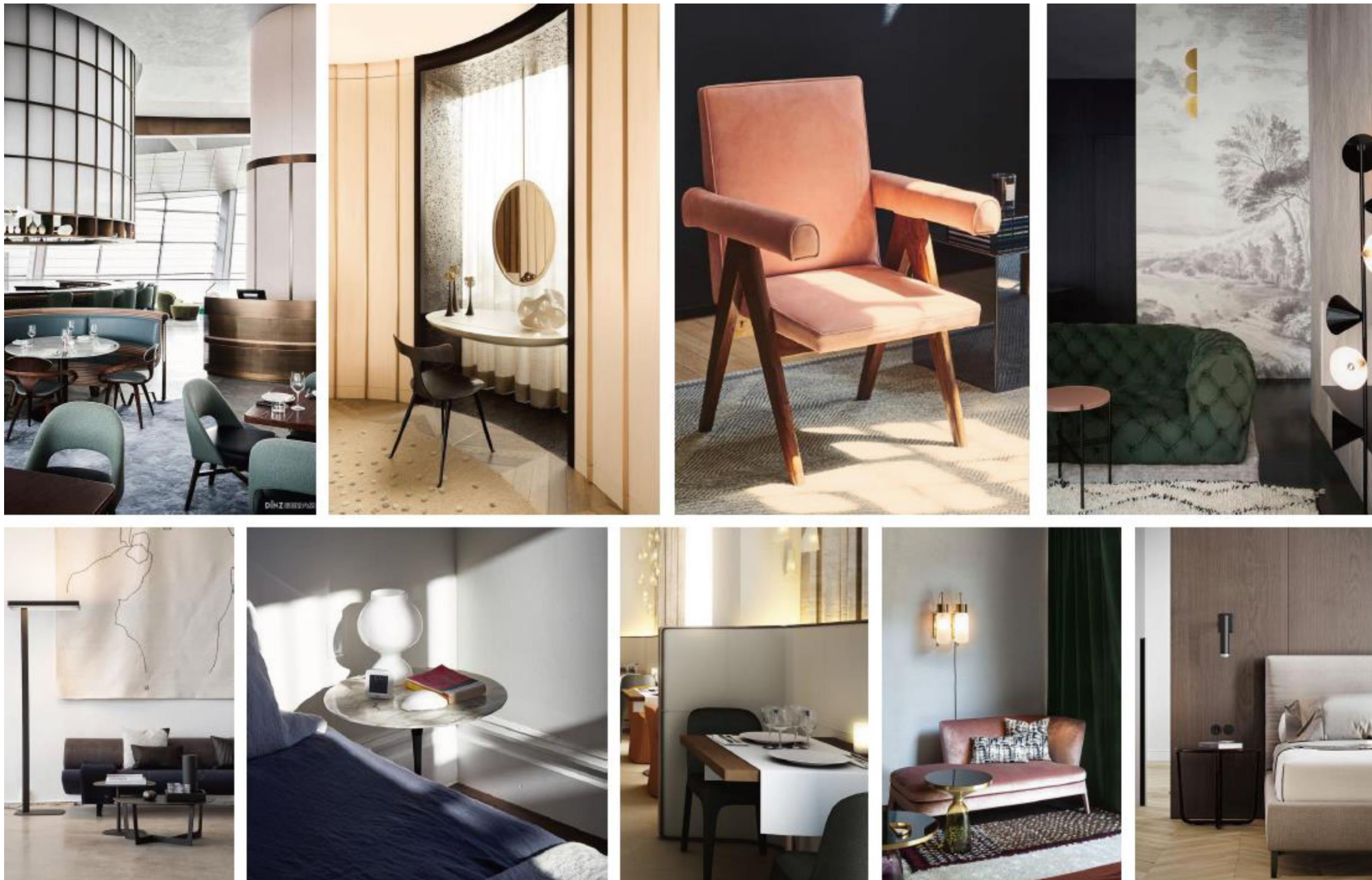
材质—金属



使用拉絲香檳金色和古銅色在华侨酒店調色板。避免使用高光澤的金屬

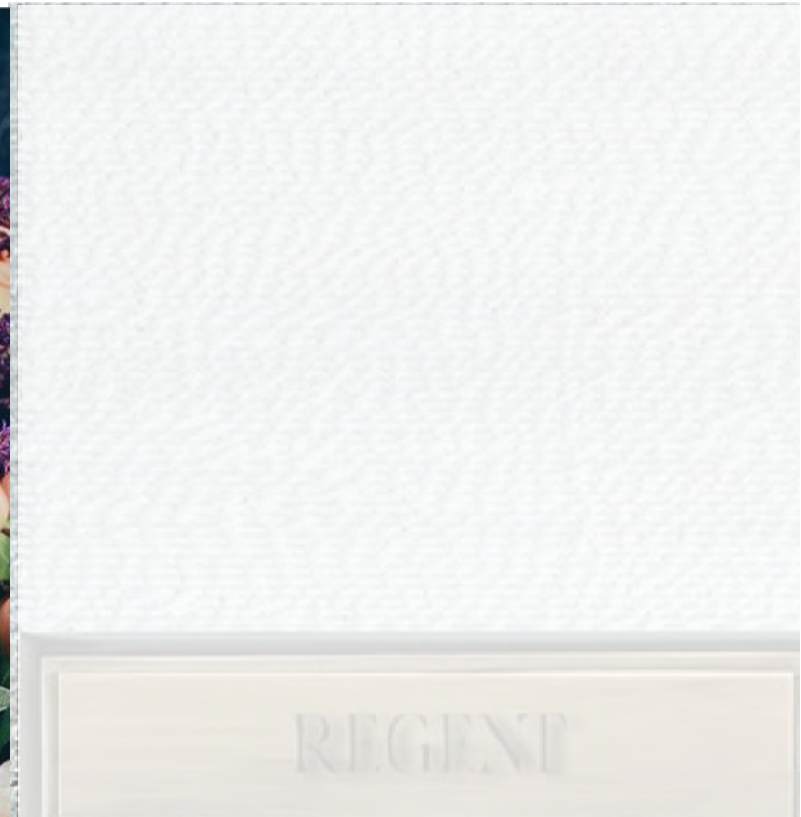
空间色彩分析

家具风格意向



傢俱風格需要靈活多樣性，
以表華僑酒店的世界觀。
避免重複或單一的傢俱風格
選用別緻和帶有藝術感
線條的款式用高品質去製作。

空间色彩分析

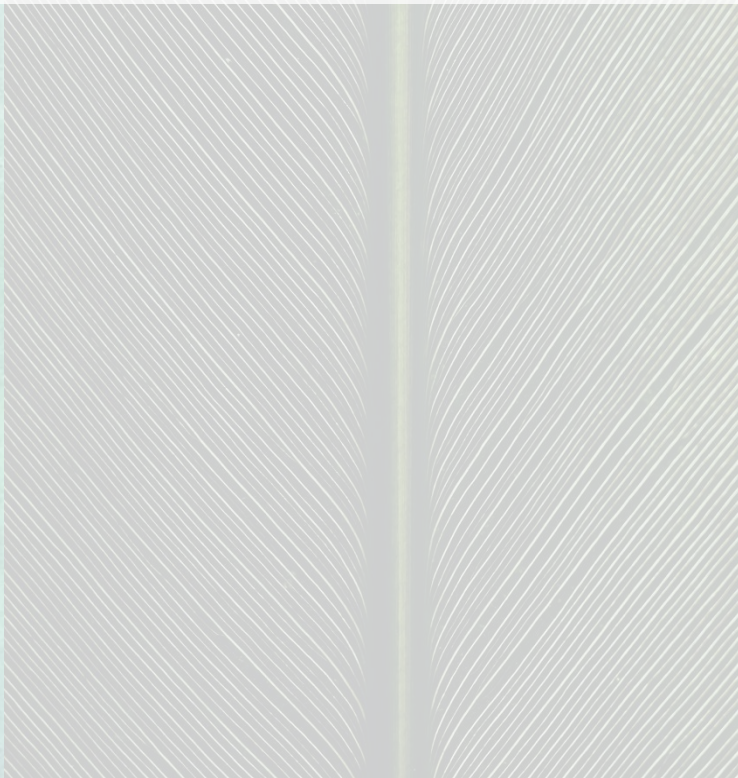
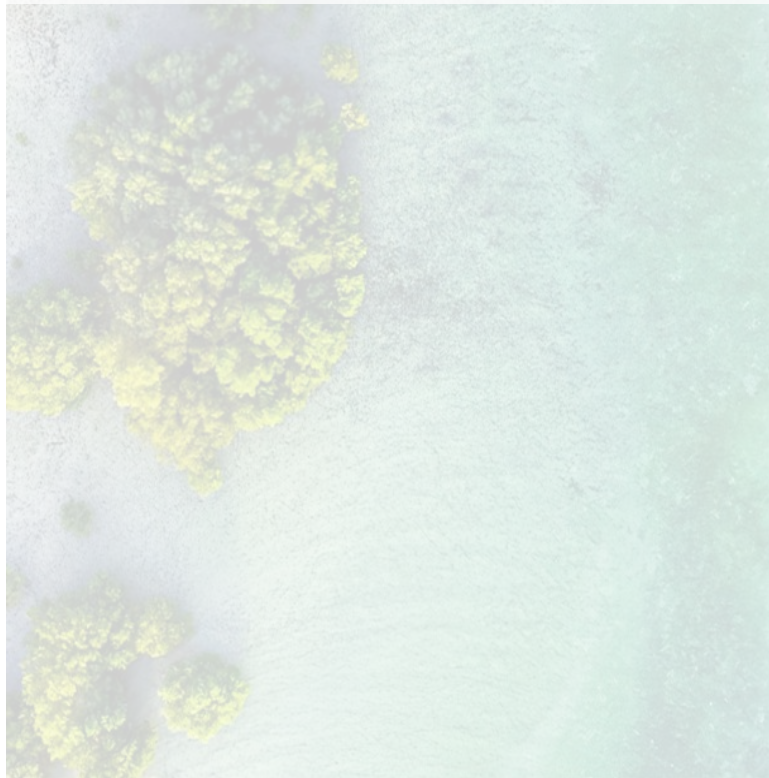


ZHANG ZHOU IMPRESSION
漳州印象

DESIGN CONCEPT
设计理念

DESIGN SCHEME
方案设计

LOGO INTENTION
标识意向



大堂及大堂吧——
闽南秘境

蓝绿交融，山海连城

LOBBY



大堂及大堂吧——
闯入秘境

蓝绿交融，山海连城

LOBBY

一层大堂平面图











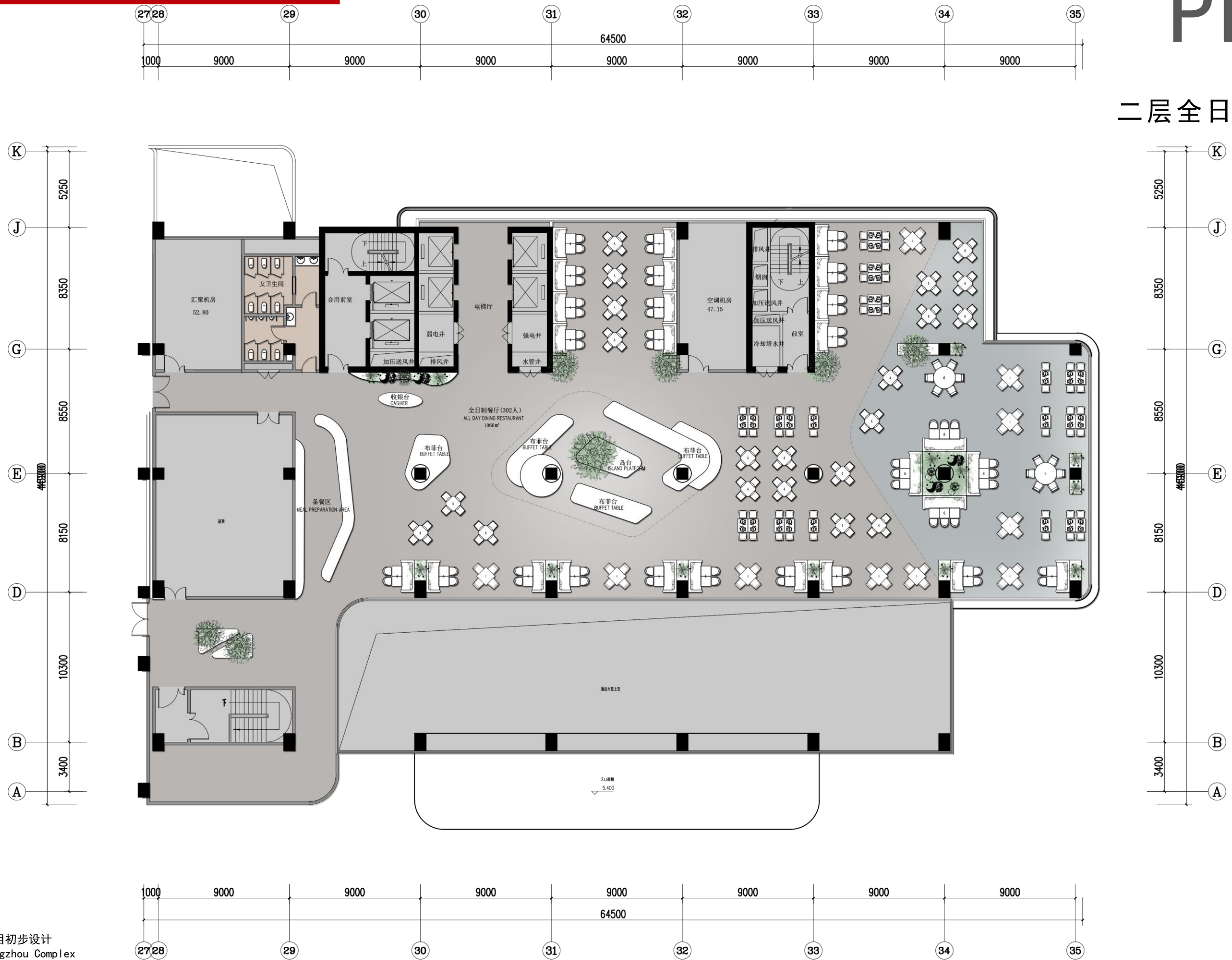


全日餐厅——鱼
米 花 果 之 乡

ALL DAY
DINNER

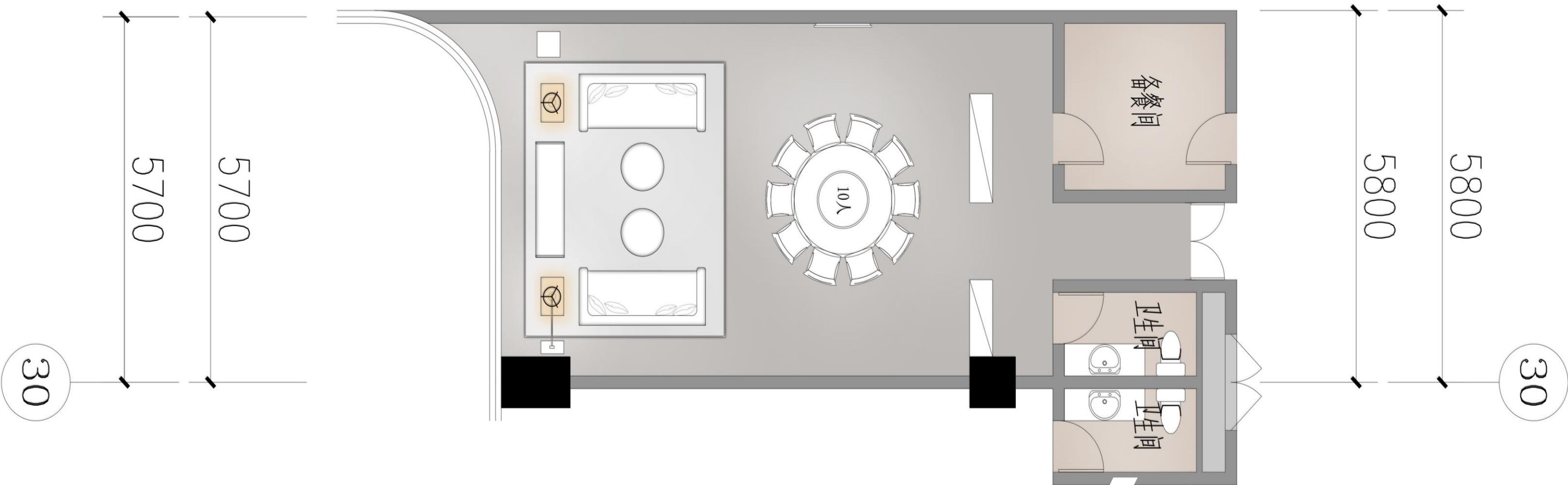
PLAN

二层全日餐厅平面图





三层中餐厅小包间平面图





三层中餐厅大包间平面图



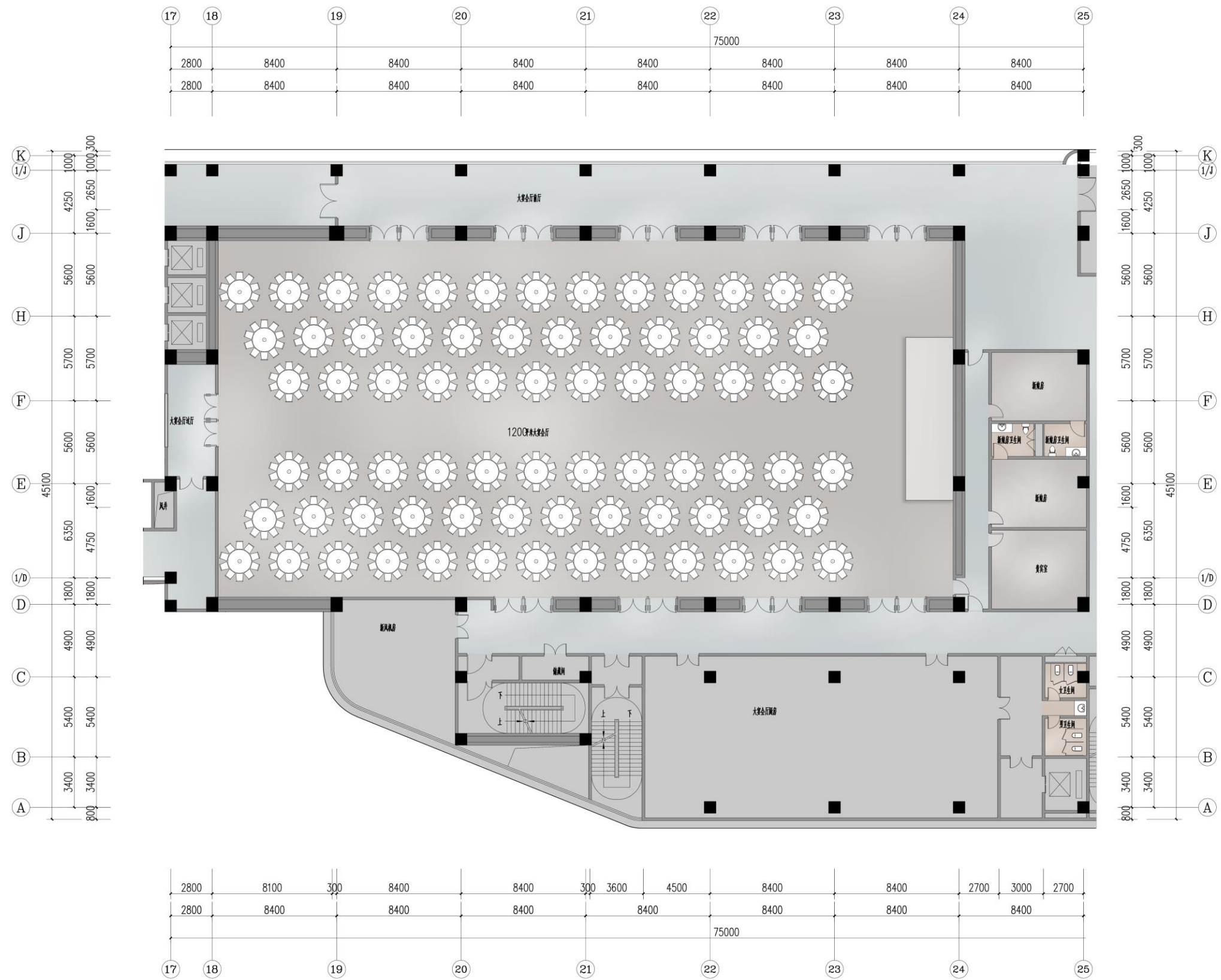




宴会厅——灯火
阑珊，碧波粼粼

EVENTS

三层大宴会厅平面图

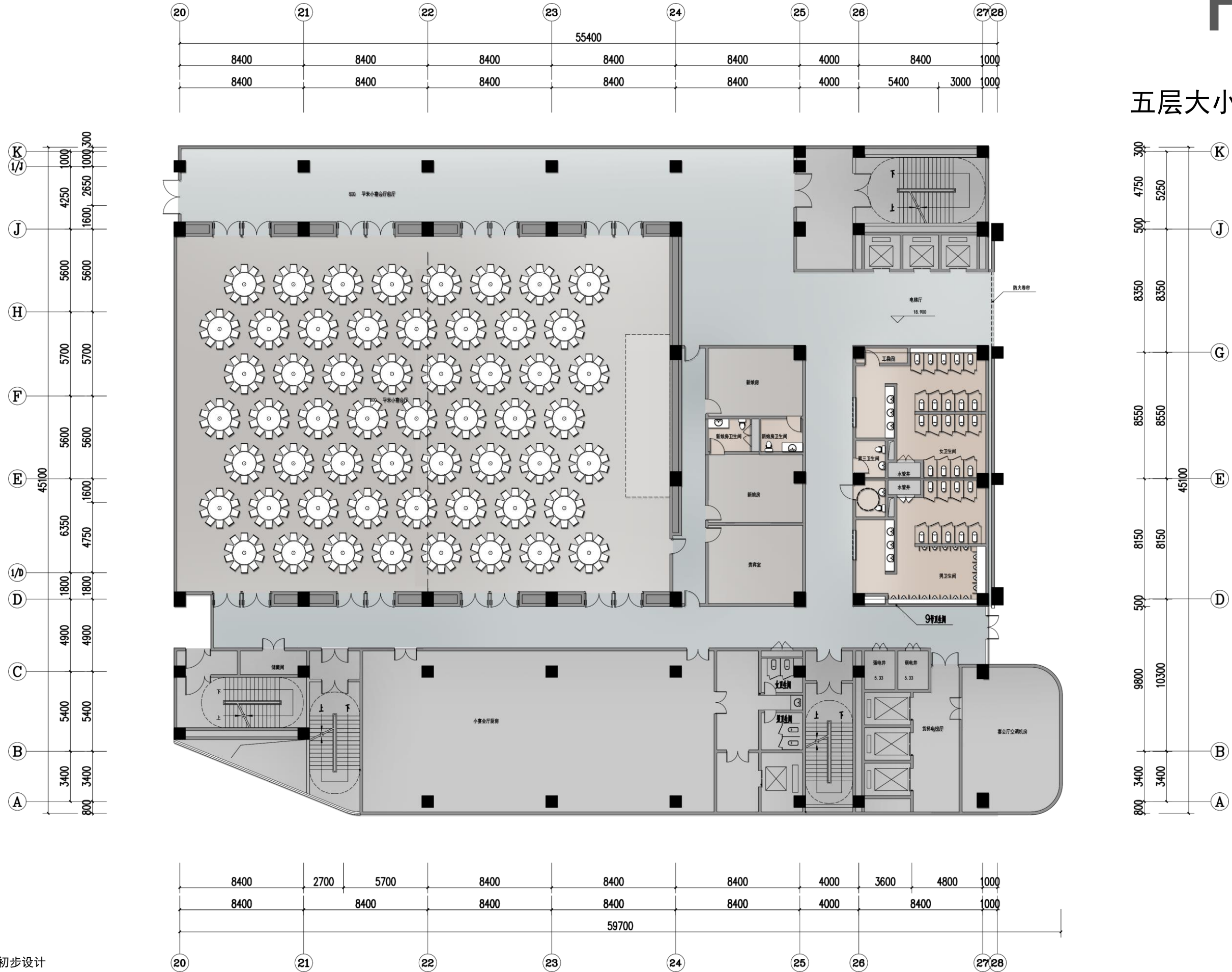






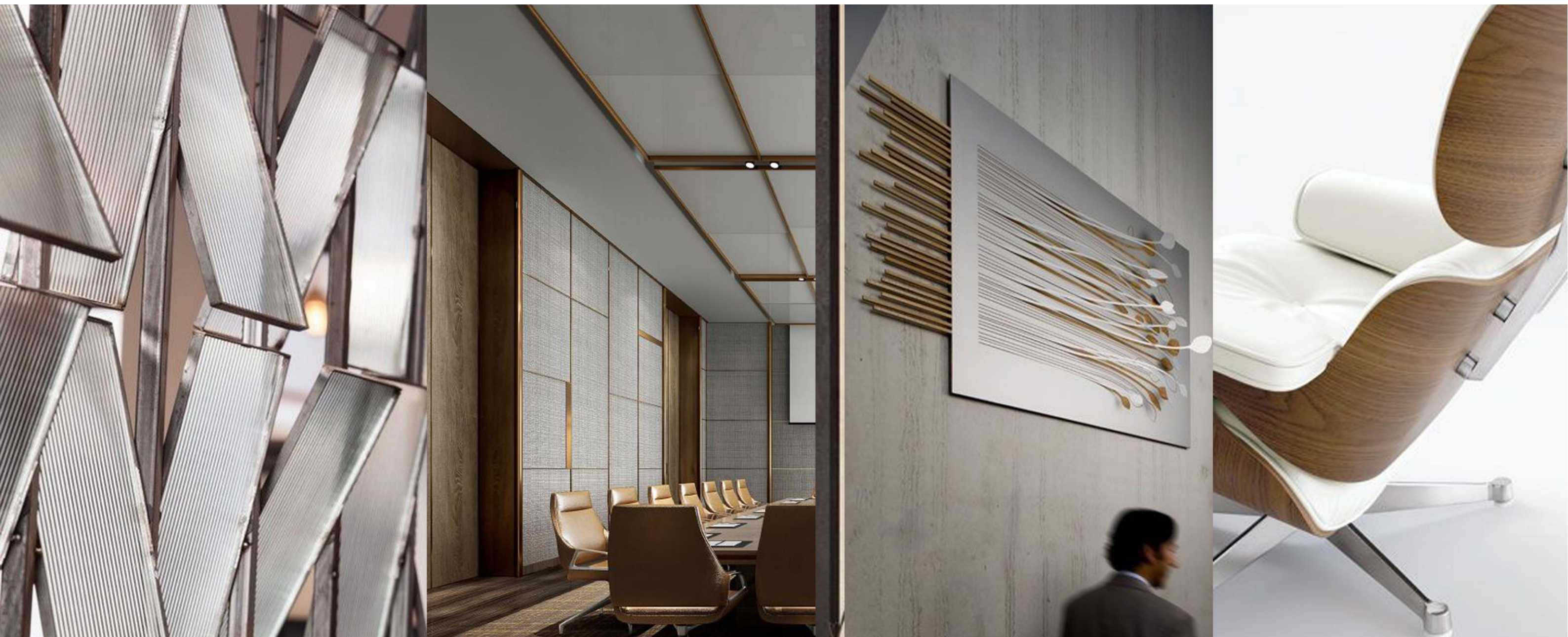
PLAN

五层大小宴会厅平面图

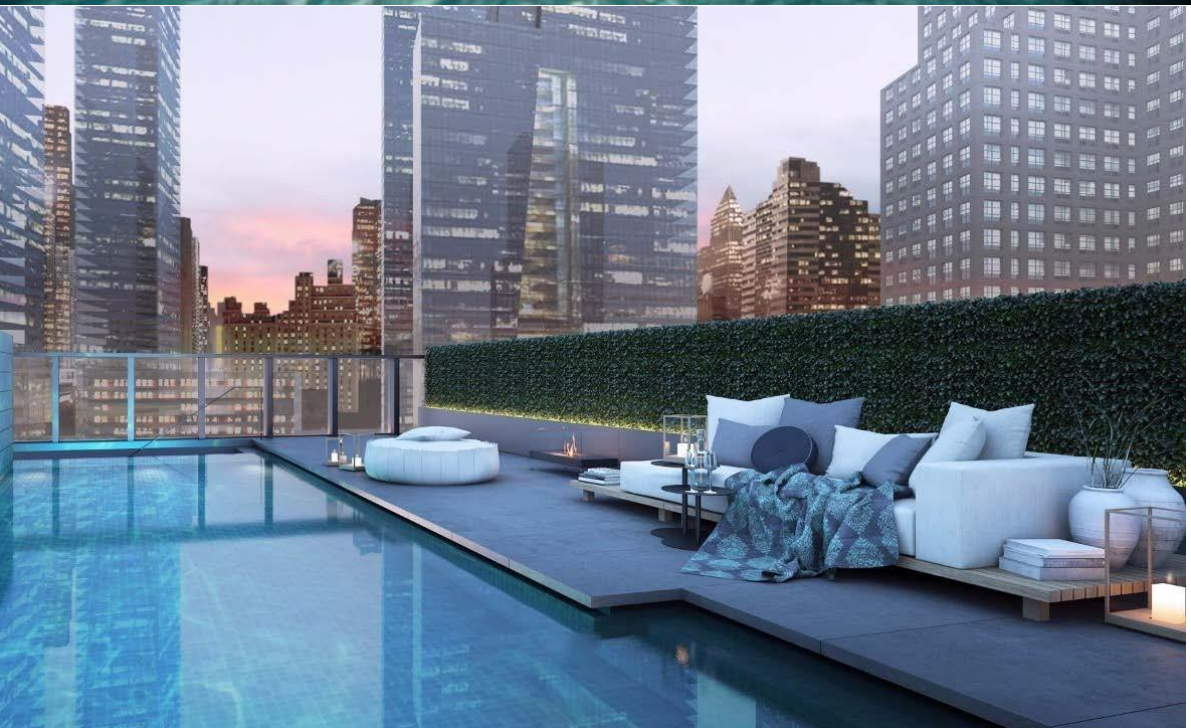














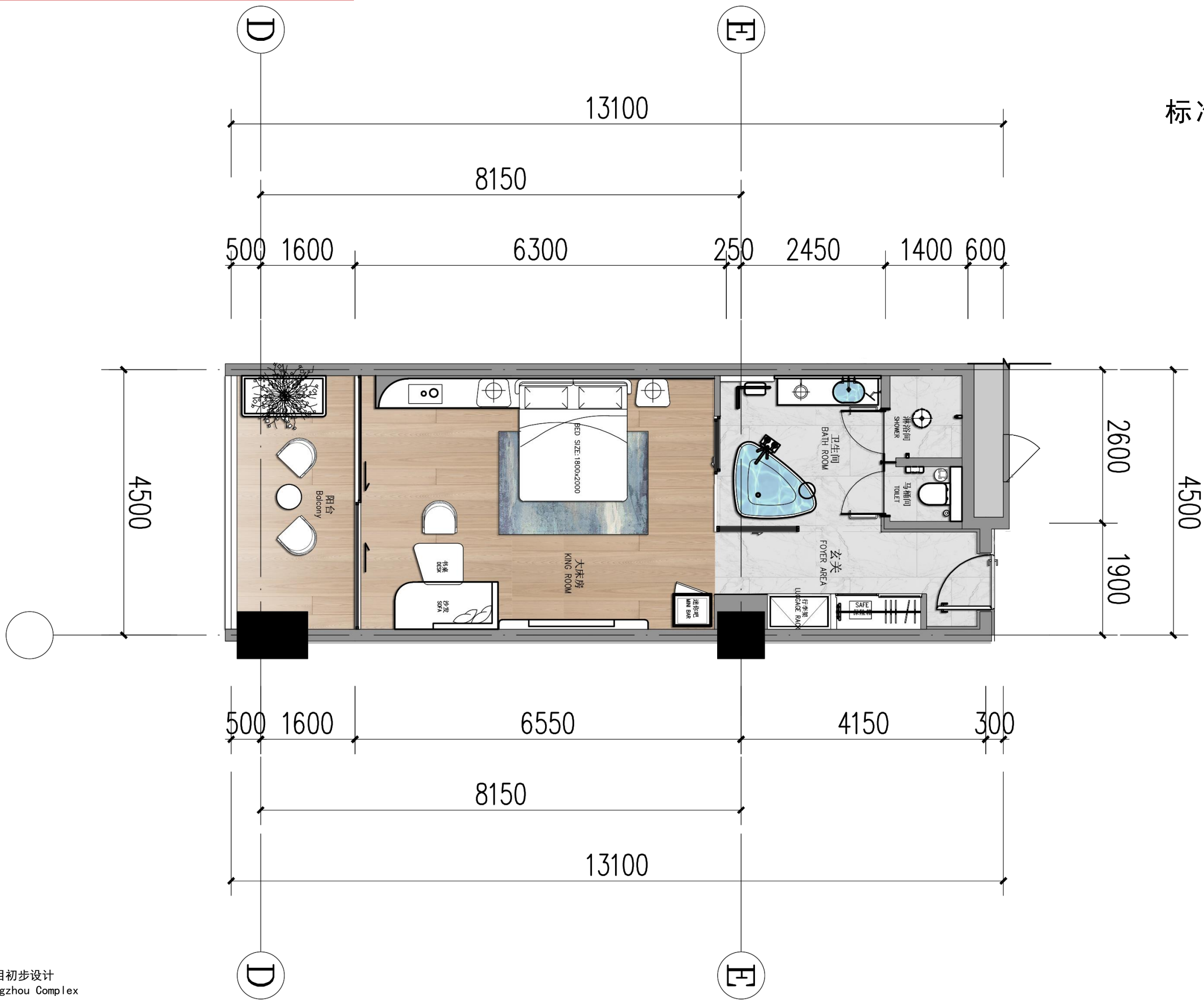
客房——返璞归
真，归于平静

EVENTS

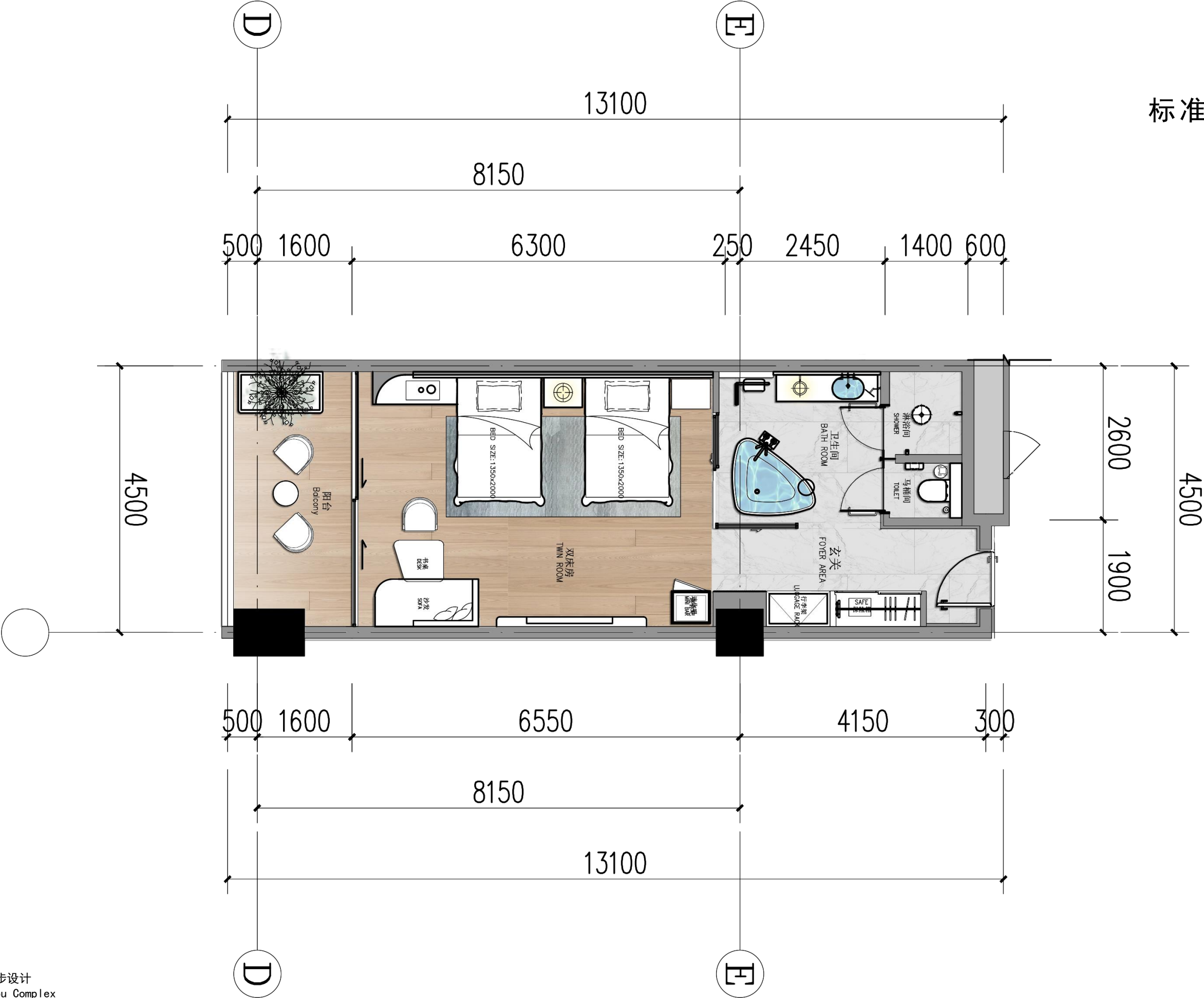




标准层大床房平面图



标准层双床房平面图



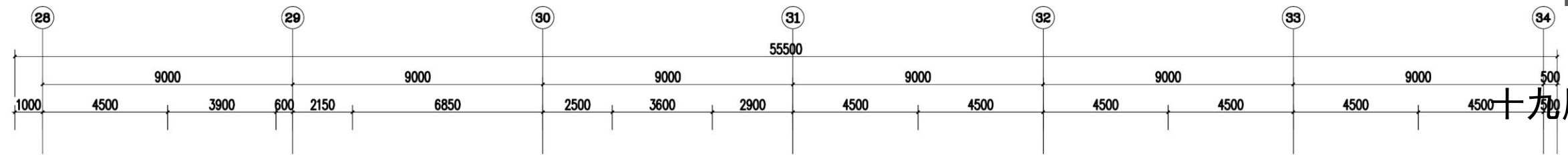




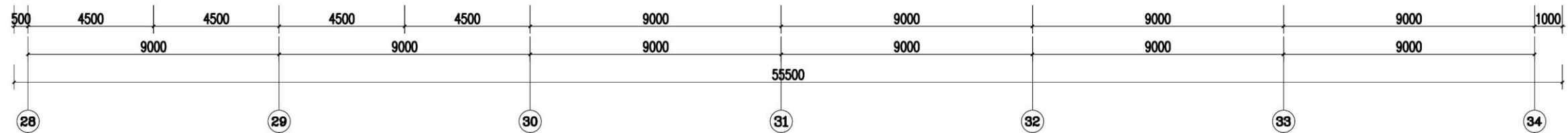
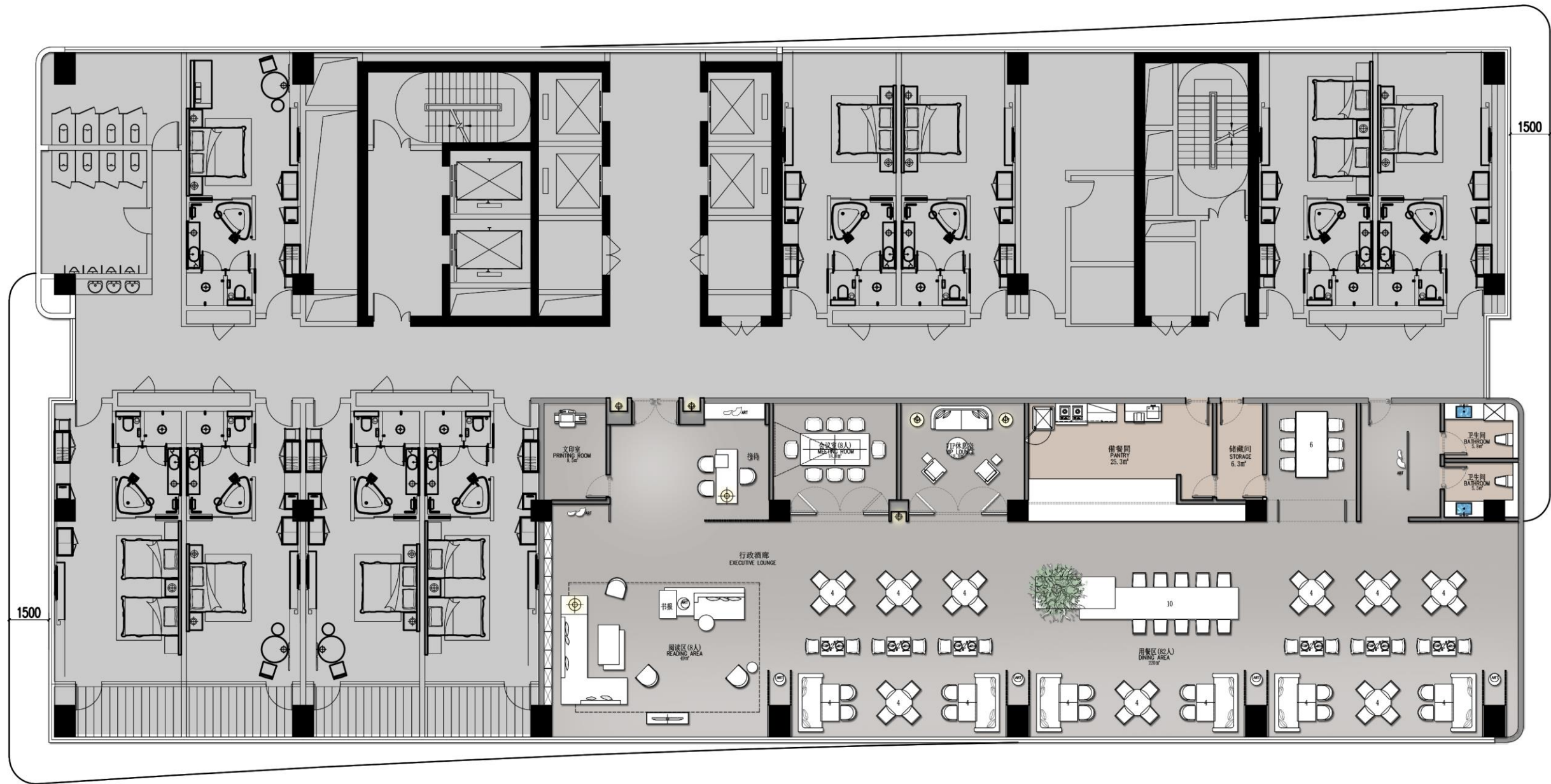
二十层总统套房平面图





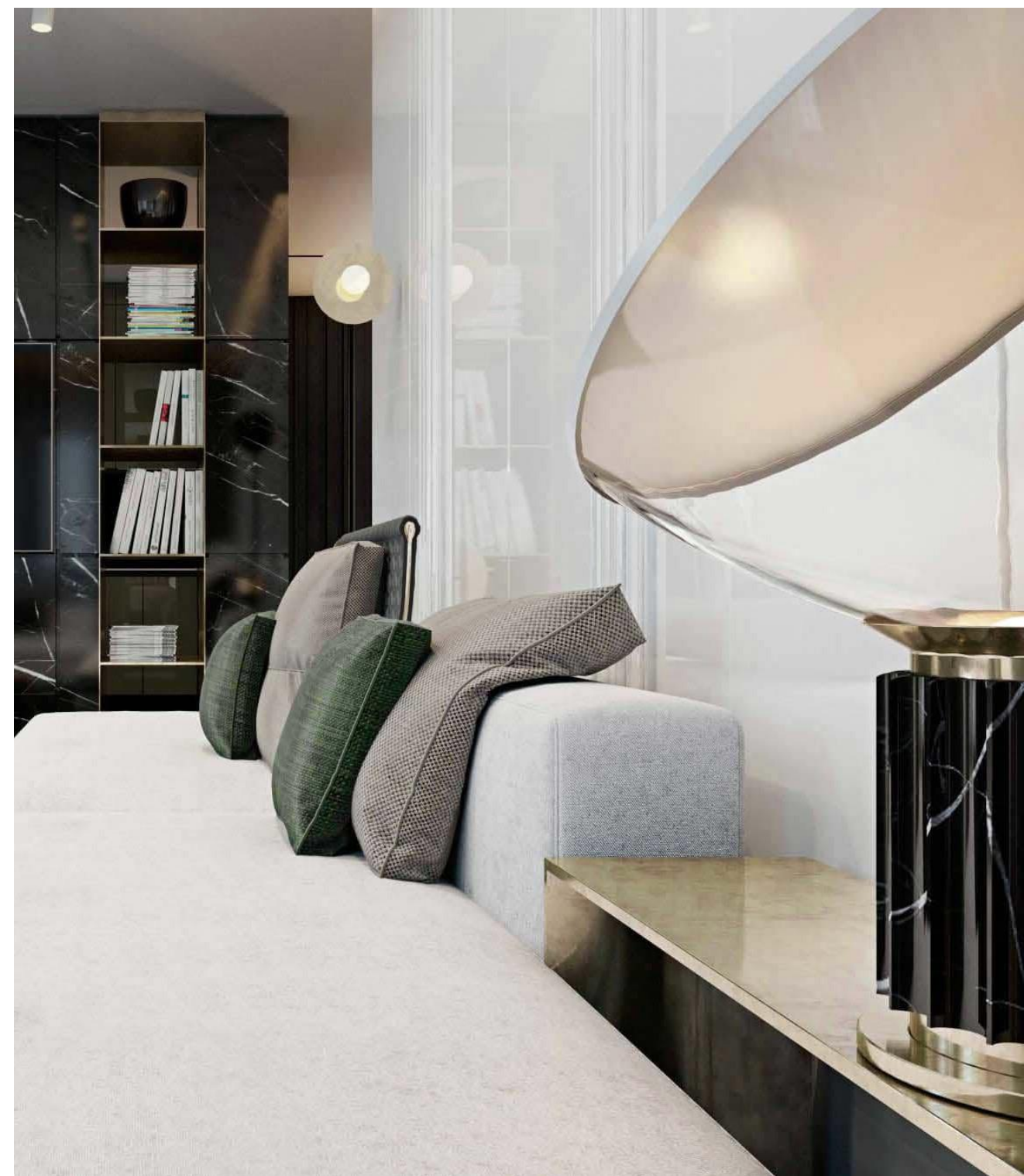
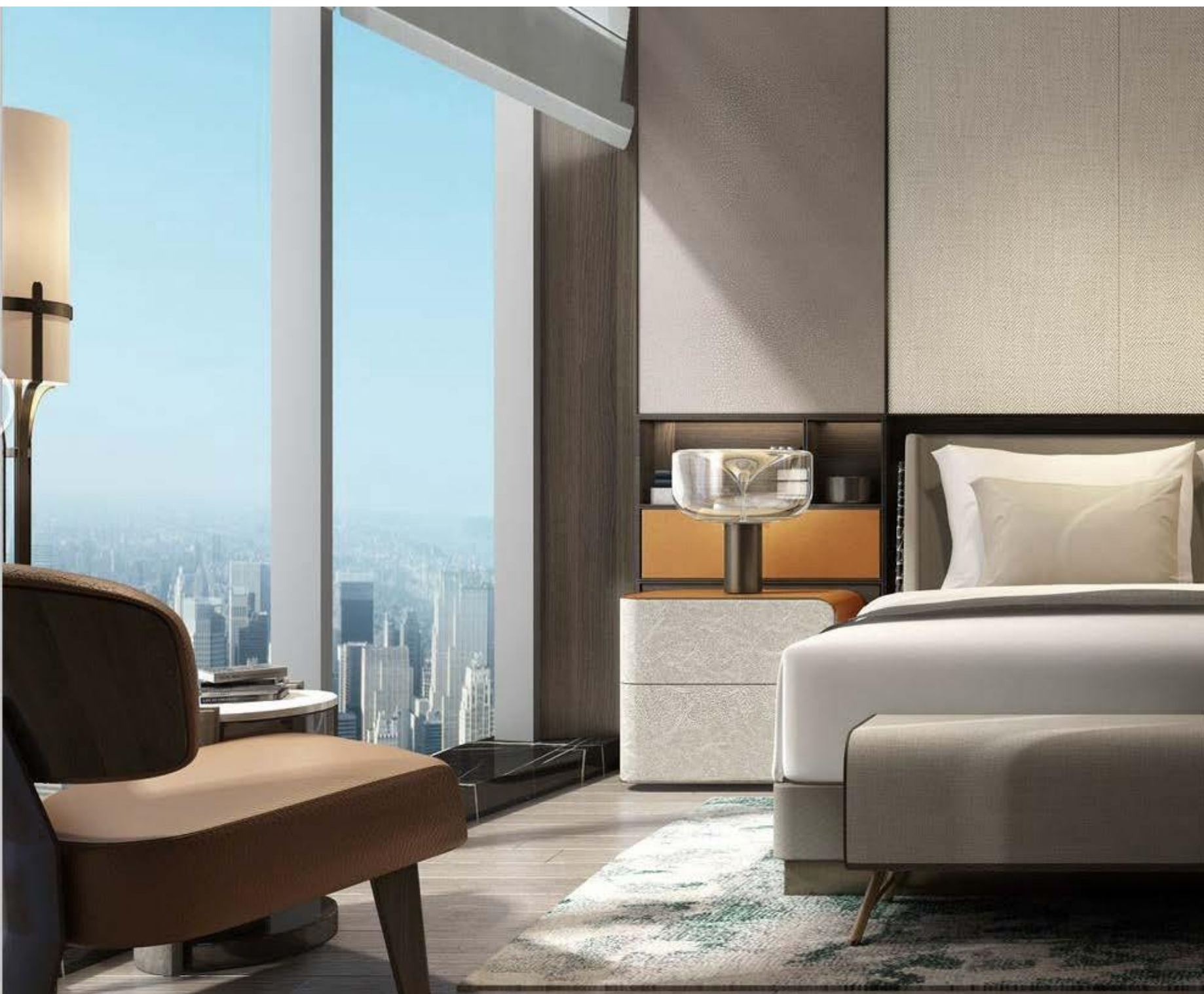


十九层行政酒廊平面图









EXCLUSIVE. TIME GATHERS PROSPERITY
尊享 · 时光荟萃繁华

公寓
APARTMENT

公寓走廊参考图







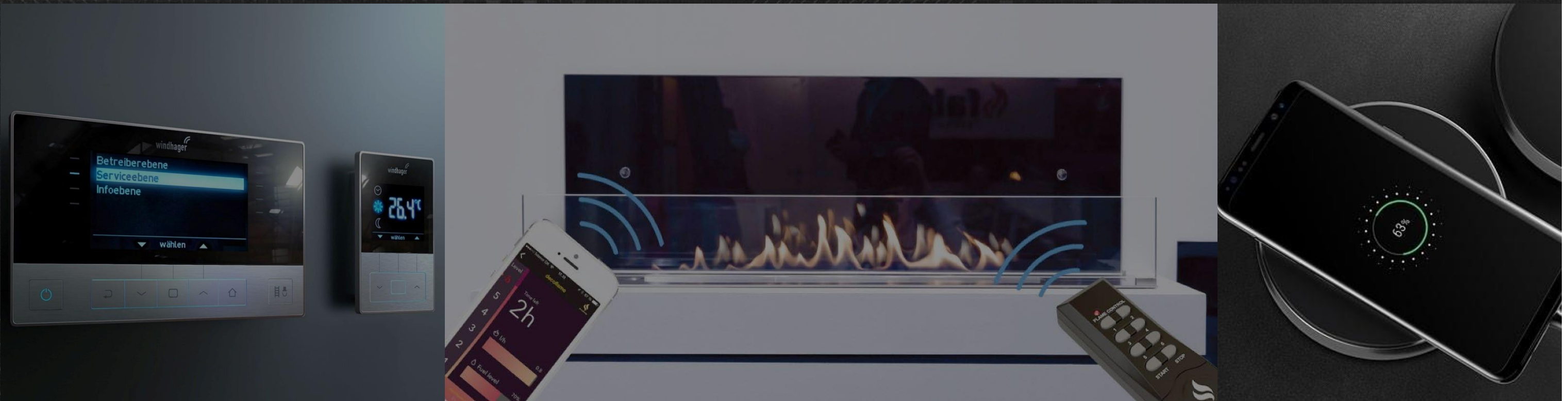




Basic INTELLIGENT SYSTEM

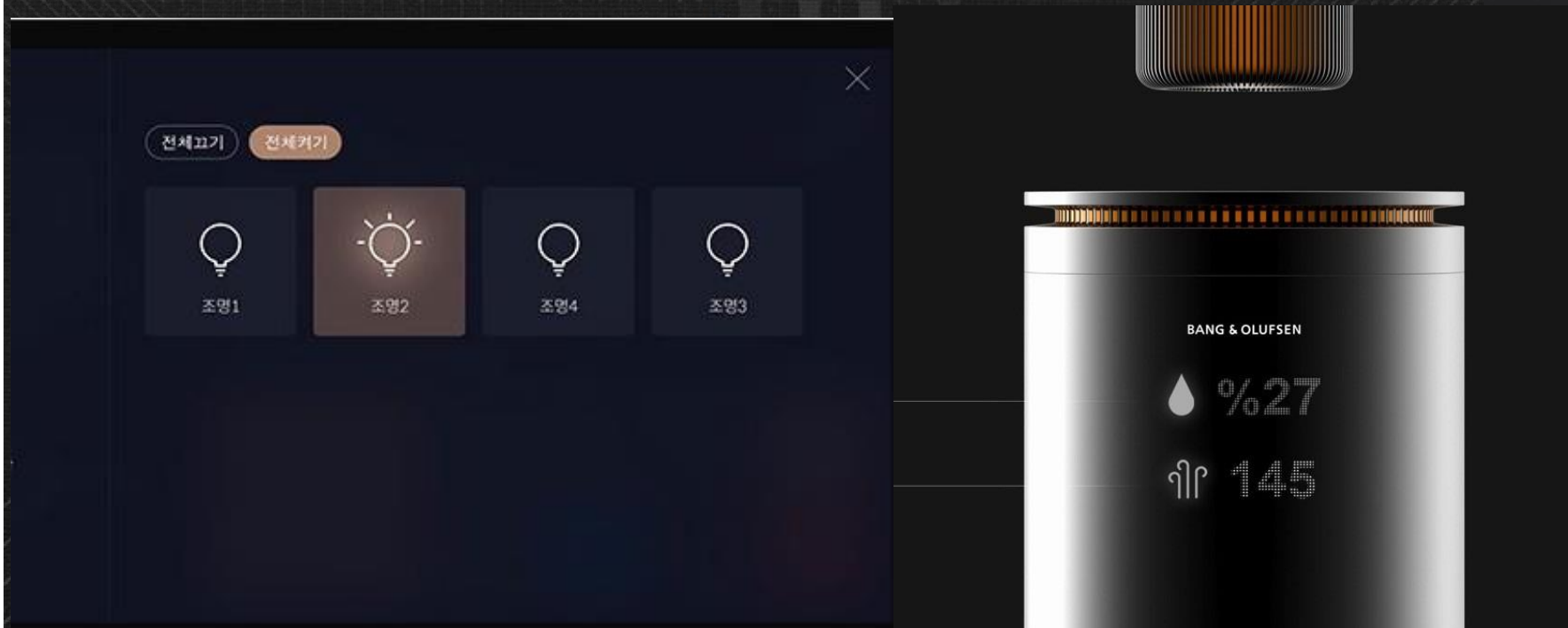
基础智能系统

空调系统，无线充电系统... 智能家居...



Basic INTELLIGENT SYSTEM 智能场景

燈光系統，音樂系統、香薰系統四季/白天黑夜交互式更替...



INTELLIGENT SYSTEM

智能安防系统



智能人脸识别，智能反无人机监测，车辆识别指引，防跌水系统、让归家变得如此贴心...



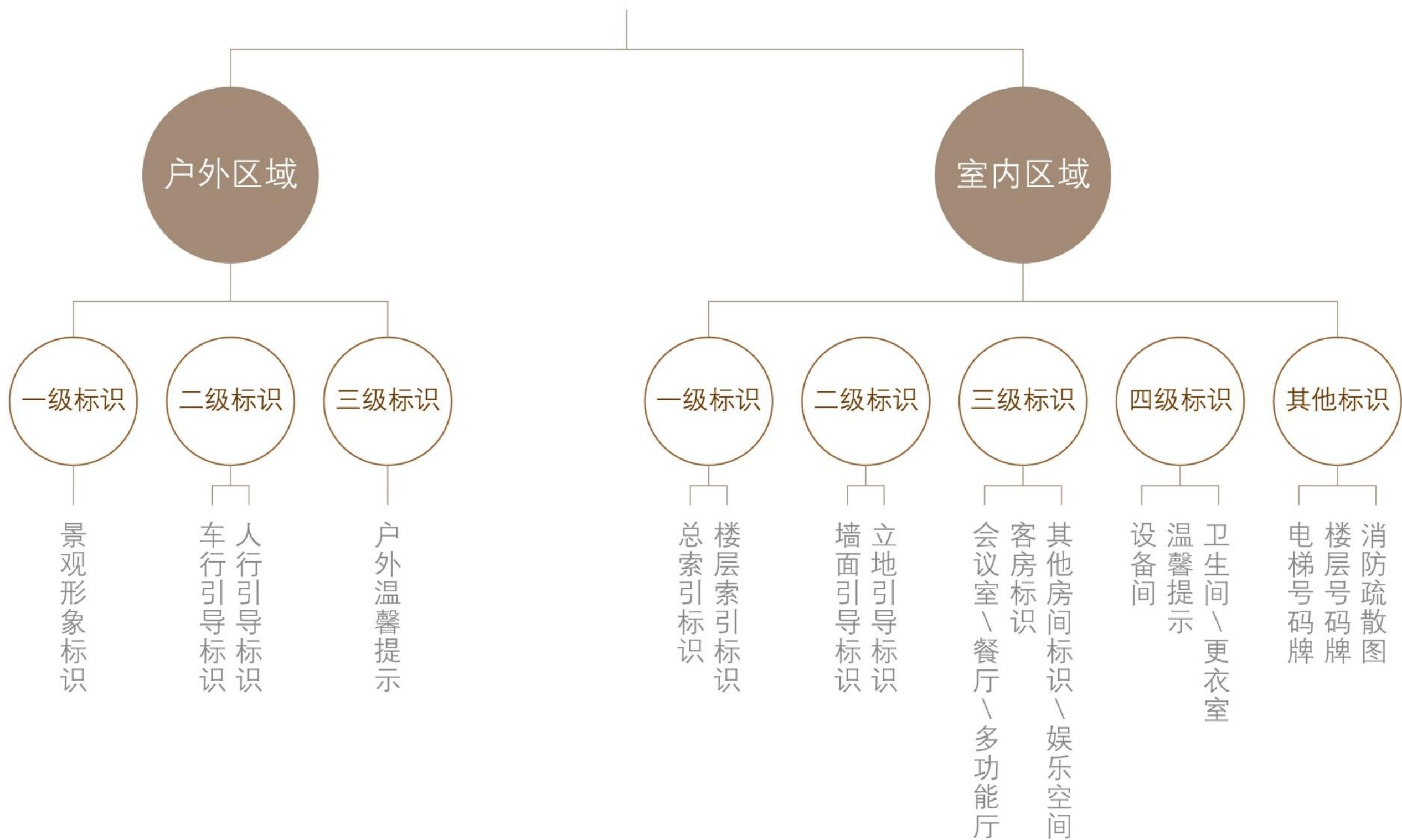


ZHANG ZHOU IMPRESSION
漳州印象

DESIGN CONCEPT
设计理念

DESIGN SCHEME
方案设计


LOGO INTENTION
标识意向





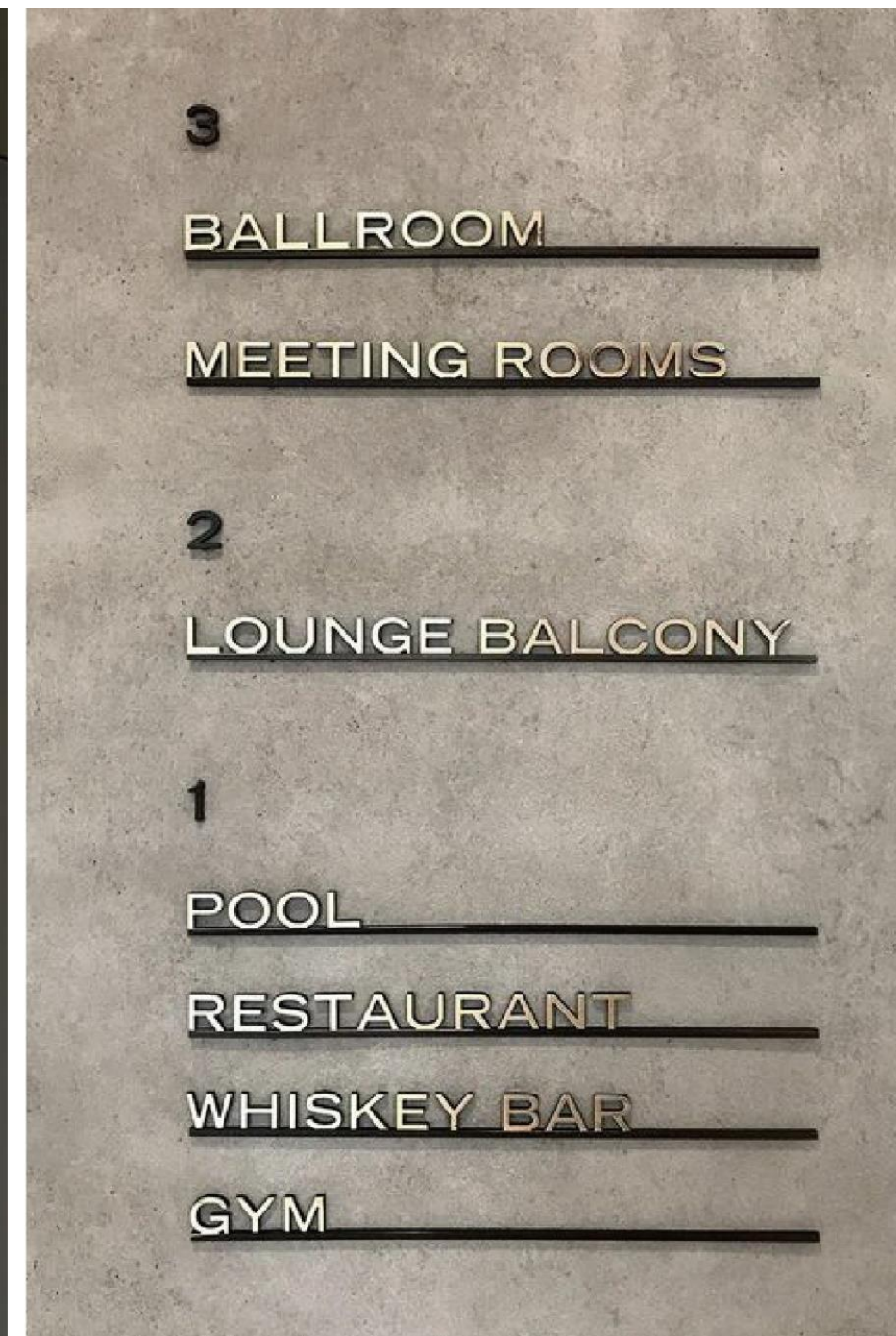
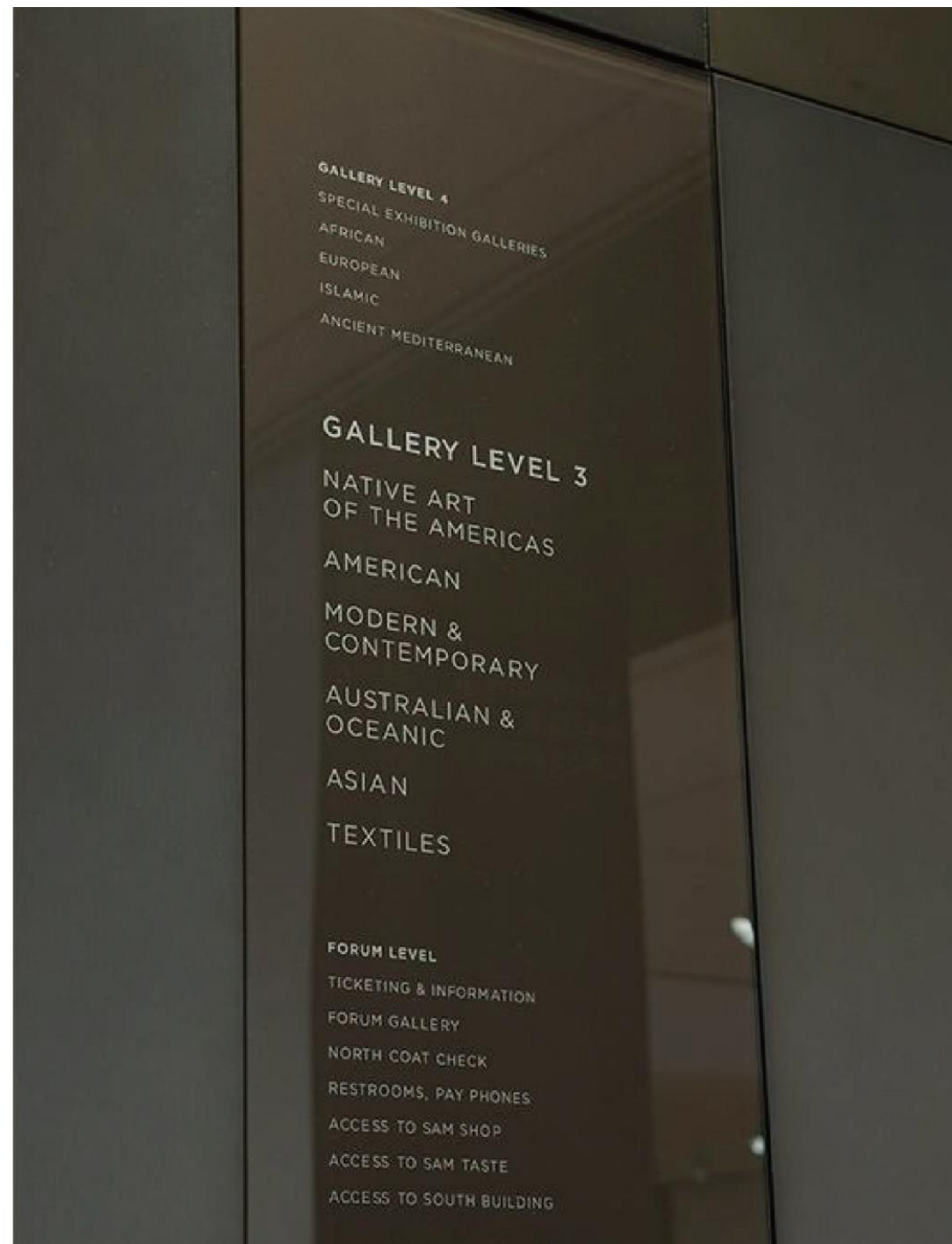
动

炫彩光影
多元交融

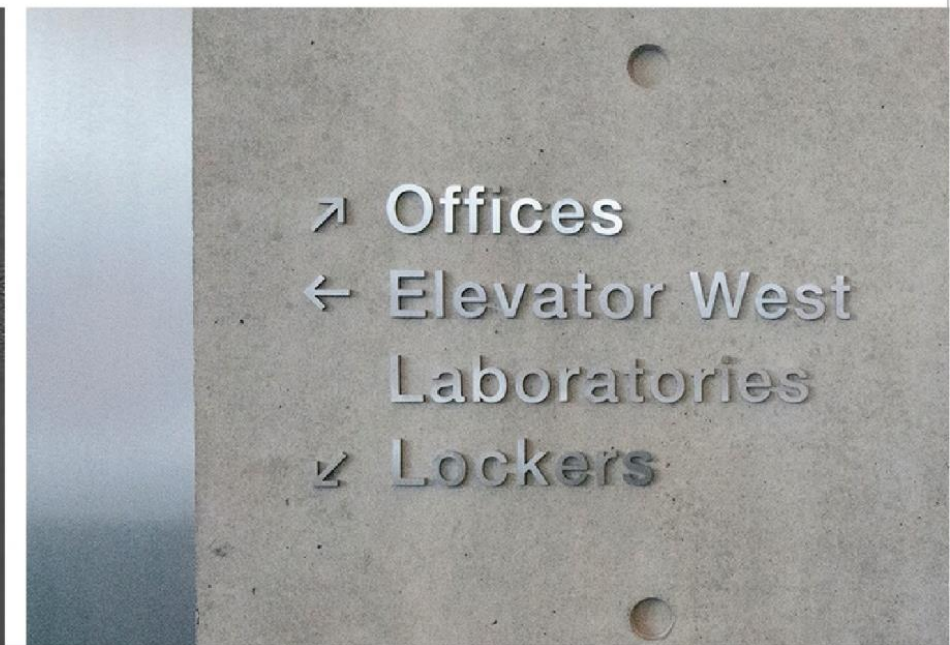


静

安逸舒适
致虚守静









一、设计依据及设计要求

除设计总说明中所提到的依据性资料之外，设计遵守国家现行有关规范、规定，建筑专业依据的规范主要有：

1. 建筑工程设计文件编制深度规定(中华人民共和国住房和城乡建设部2008年版)
2. 《福建省城市规划管理技术规定》细则(2022年版)
3. 福建省房屋建筑工程防火设计若干技术规定(征求意见稿)
4. 《公共建筑节能设计标准》GB50189-2015
5. 《建筑设计防火规范》GB 50016-2014(2018年版)
6. 《建筑内部装修设计防火规范》GB 50222-2017
7. 《人民防空地下室设计规范》GB 50038-2005
8. 《人民防空工程设计防火规范》GB 50098-2009
9. 《车库建筑设计规范》JGJ100-2015
10. 《汽车库、修车库、停车场设计防火规范》GB50067-2014
11. 《无障碍设计规范》GB 50763-2012
12. 《旅馆建筑设计规范》JGJ62-2014
13. 《饮食建筑设计标准》JGJ 64-2017
14. 《商店建筑设计规范》JGJ 48-2014
15. 《地下工程防水技术规范》GB 50108-2008
16. 《屋面工程技术规范》GB 50345-2012
17. 《种植屋面工程技术规程》JGJ155-2013
18. 《玻璃幕墙工程技术规范》JGJ102-2003
19. 《民用建筑隔声设计规范》GB50118-2010
20. 《民用建筑工程室内环境污染控制规范》GB 50325-2010

工程设计标准

耐火等级：一级。

建筑等级：一类高层建筑。

结构耐久性设计：50年。

抗震设防烈度：7度。

人防等级：战时为甲6级二等人员掩蔽所，平时为汽车库。

屋面防水等级：一级。

地下室防水等级：一级。

建筑节能要求：执行国家标准《公共建筑节能设计标准》GB50189-2015，漳州市建筑气候分区属于夏热冬暖地区。

绿色建筑评级要求：国家标准绿色建筑二星评级。

二、设计说明

1. 工程概况

1) 该项目位于福建省漳州市老城区的核心位置，腾飞路与新华北路交界处。地块南侧为中国女排腾飞馆。由原华侨饭店原址拆建而来。用地面积18768平方米，规划限高85米。用地呈长方形，东西长约300米，南北宽约80米，总用地面积约18768平方米。

2) 本项目整体长方形，从七层开始分为东、西两栋楼。建筑南北约50米，东西约225米。总建筑面积112166平方米，其中地上建筑面积75000平方米，地下建筑面积37166平方米。容积率3.99。地下3层，东楼地上20层，西楼地上21层。建筑高度84.1米。

3) 本项目用地为商业用地，本次涉及范围酒店与公寓部分。首层为酒店大堂、公寓门厅及设备用房；二层为酒店餐厅；酒店宴会厅；四层为餐饮、酒店会议功能；五层为酒店宴会厅、设备夹层；六层为酒店部分从本层开始为客房；为酒店客房；八层西侧为设备夹层；西楼九至二十一层为公寓；东楼六至二十层为客房功能。地下室功能主要为酒店管理、后勤、设备机房等。

2. 整体控制设计理念

项目从城市自然、城市文化、建筑形态入手，在充分满足业主功能诉求的前提下，基于自然、植于文化、艺术加持、科技创新，打造新的城市名片。

3. 各功能分区空间理念

一层：以闽南秘境为主题，体现漳州山海相连的自然风貌特征，空间生态绿色。东侧酒店大堂，大堂三层通高，满足日常散客和团队的入住集散需求。

二层，三层：以玉米花果之乡为主题，绿色自然、清新脱俗，提供一个高品质就餐环境。二层东侧为约1800平米的酒店全日餐厅，三层：东侧为酒店包间区，共享大堂三层通高。

三层，四层：以海洋元素为主题，体检宴会区温馨浪漫的空间感觉。三层中部为1200平米大宴会厅，两层通高，可灵活隔断为三间宴会厅，满足举办大、中、小型宴会的需要。四层中部为大宴会厅上空区域。四层东侧为会议区，共设有会议室12间，可满足50人至80人不等的会议需求。

五层至二十层：返璞归真，归于平静，客房区“以人为本”的原则，有合适的面积指标，重视房间隔音效果，注重客人的隐私，强调床的尺寸与舒适感，把浴室作为提升客房品质的重要指标，灯光及弱电系统设计要作为客房设计工作的关键环节，精益求精。