

# 【 照明设计专业 】



八闽（漳州）不夜城项目初步设计  
Draft Design of Zhangzhou Complex





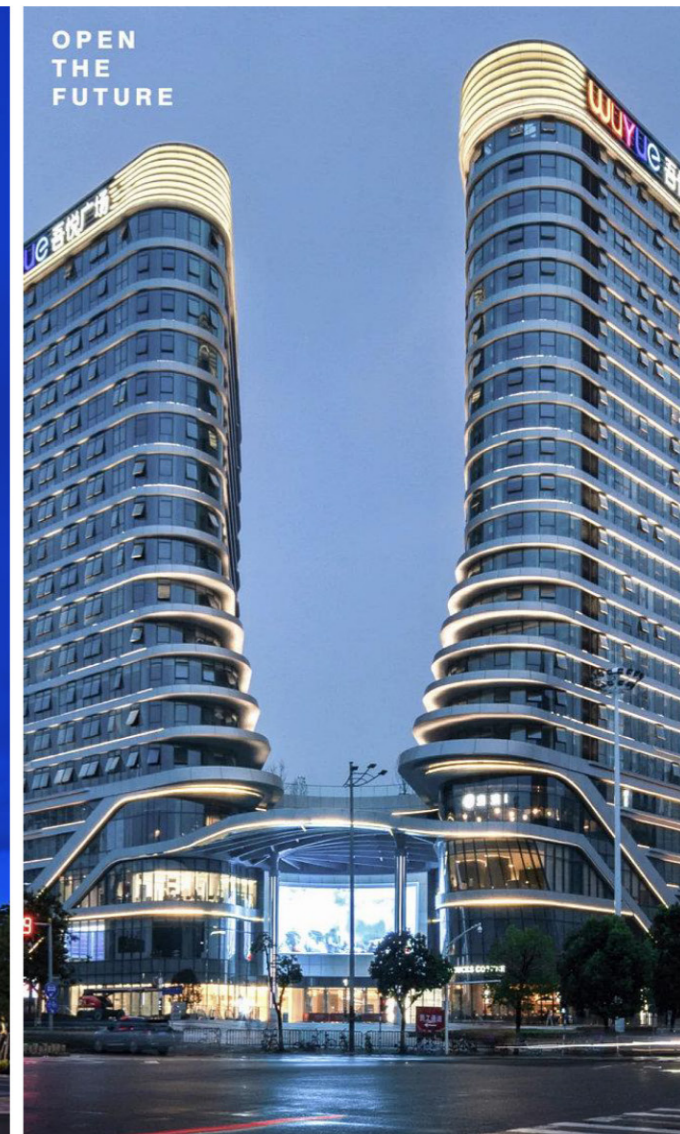




漳州海域面积约16000平方公里，  
海岸线总长631公里，岛屿岸线112公里  
驭风逐浪的帆船运动助力“海洋+公益”运动




建筑低层的横向曲线犹如波光粼粼的海面，  
两座塔楼的是蓄满力量的船帆  
立面层层叠叠的曲线金属板和飘板呼应整体  
寓意漳州市扬帆远航，再创辉煌

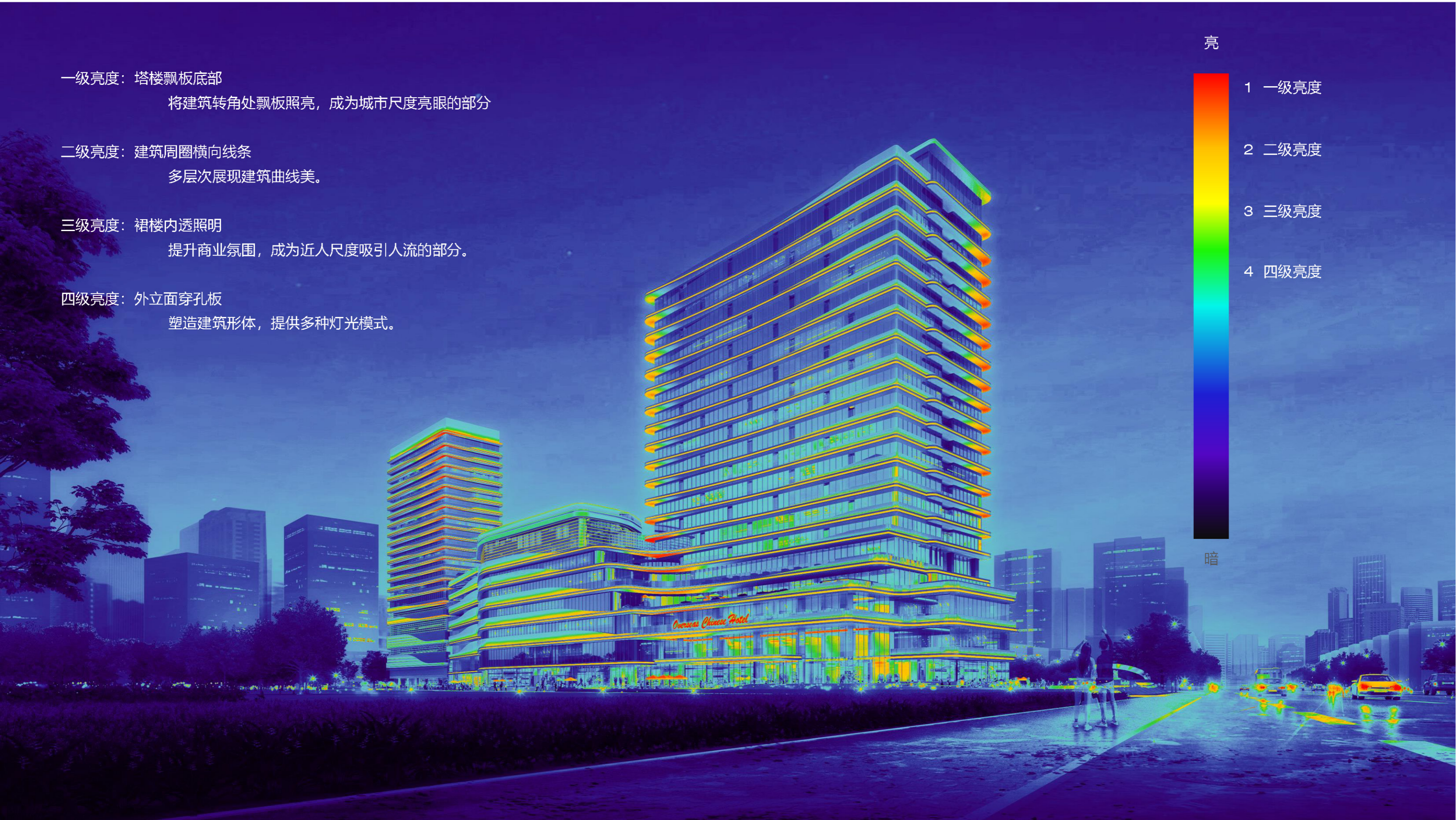


- 一级亮度：塔楼飘板底部  
将建筑转角处飘板照亮，成为城市尺度亮眼的部分
- 二级亮度：建筑周圈横向线条  
多层次展现建筑曲线美。
- 三级亮度：裙楼内透照明  
提升商业氛围，成为近人尺度吸引人流的部分。
- 四级亮度：外立面穿孔板  
塑造建筑形体，提供多种灯光模式。

亮

- 
- 1 一级亮度
  - 2 二级亮度
  - 3 三级亮度
  - 4 四级亮度

暗







楼体横向线条：RGBW（可动态变化）

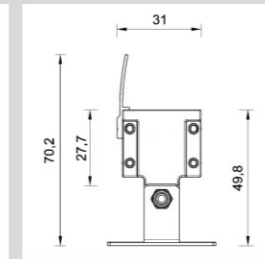
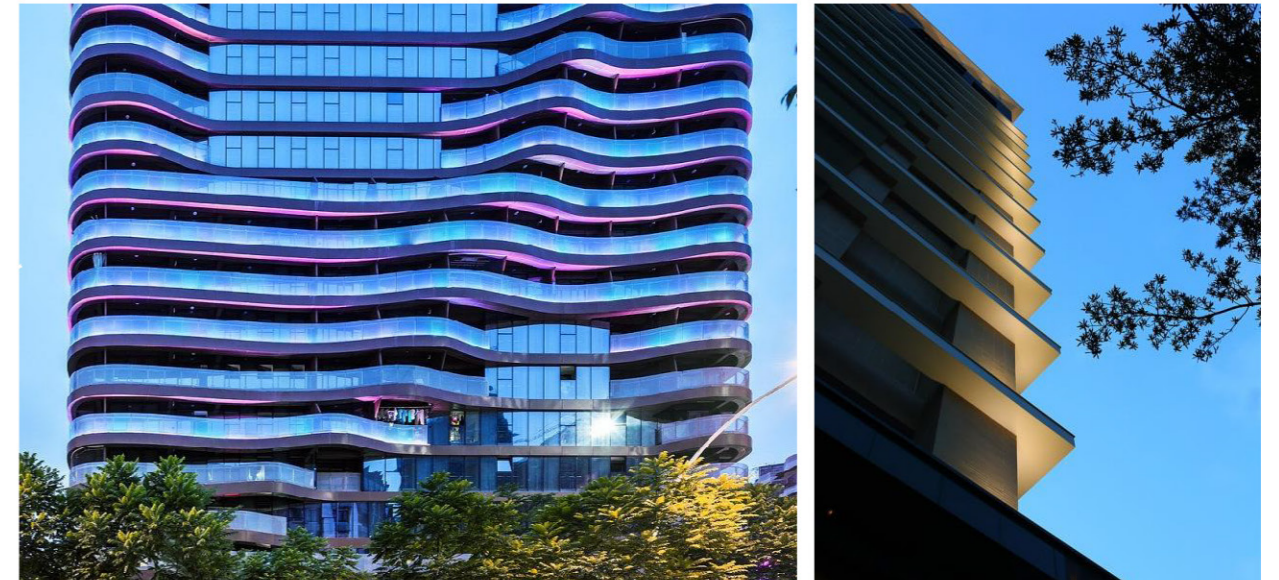
楼体色彩基调：3000K

低层商业：3000K-4000K

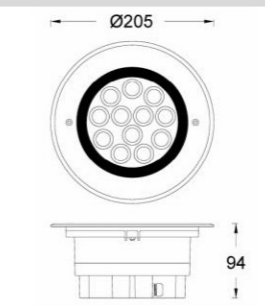


# A 水平飘板

飘板安装线型投光灯向上照亮上一层飘板底部



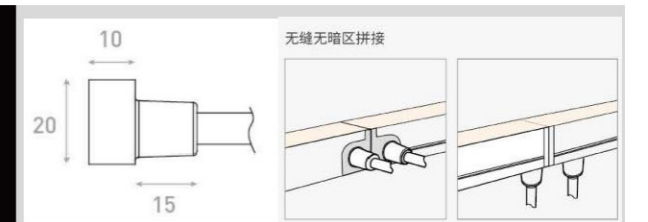
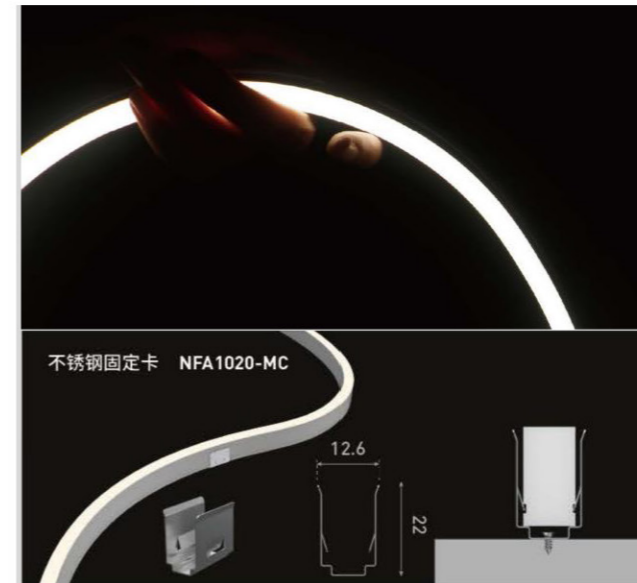
Name 名称: 线型投光灯  
Light source 光源: LED  
Wattage 功率: 12W/m  
Color temp 色温: 4000k



Name 名称: 地埋灯  
Light source 光源: LED  
Wattage 功率: 12W  
Color temp 色温: 4000k

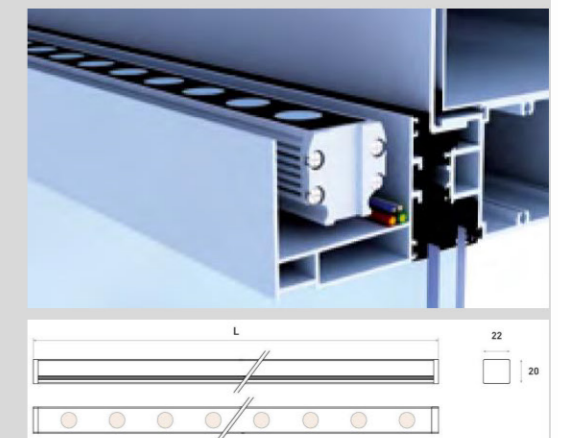
# B 横向凹槽

建筑周围横向凹槽内安装霓虹灯带



Name 名称: 霓虹灯带  
Light source 光源: LED  
Wattge 功率: 15W  
Color temp 色温: RGBW

穿孔板外侧安装柔性洗墙灯，向上照亮穿孔板



Name 名称: 柔性洗墙灯  
Light source 光源: LED  
Wattge 功率: 24W  
Color temp 色温: 4000K

八闽不夜城建筑泛光照明估算													
建筑名称	序号	灯具编号	灯具名称	安装位置	光源	角度	数量	灯具功率 W	色温	灯具单价	单位	总功率W	造价估算(元)
	1	RD01	霓虹灯带（一米8段）	横向凹槽	LED	120°	7,151	15	RGBW	260	米	107,265	1,859,260
	2	RD02	霓虹灯带（一米8段）	泳池顶部栏杆扶手	LED	120°	134	15	RGBW	260	米	2,010	34,840
	3	XL01	柔性洗墙灯（带控制）	穿孔板外洗	LED	20*50°	4,830	24	3000K	450	米	115,920	2,173,500
	4	XL02	线型投光灯（带控制）	公寓塔楼横向飘板	LED	20*50°	1,088	12	3000K	600	米	13,056	652,800
	5	XL03	线型投光灯（带控制）	酒店塔楼横向飘板	LED	33°	1,853	12	3000K	600	米	22,236	1,111,800
	6	XL04	线型投光灯（带控制）	塔楼顶部飘窗	LED	20*50°	217	18	3000K	800	米	3,906	173,600
	7	DM01	地埋灯（带控制）	裙楼横向飘板	LED	30°	112	15	3000K	1,200	套	1,680	134,400
	8	TD01	下照筒灯	首层连廊	LED	120°	120	15	3000K	450	米	1,800	54,000
	一		主材费（灯具）		灯具价格						267,873	6,194,200	
	二		辅材费（弱电控制、管线、配电设备）		≈主材费*20%							1,238,840	
	三		人工、机械		≈（主材费+辅材费）*20%							1,486,608	
	四		措施费		≈人工、机械*20%							297,322	
	五		直接费		≈人工、材料、机械+措施费							9,216,970	
	六		间接费		≈人工、机械*100%							1,486,608	
	七		利润		≈（直接费+间接费）*10%							1,070,358	
	八		税金		≈（直接费+间接费+利润）*4%							470,957	
工程总造价													12,244,893